

Rapport de mission de repérage des matériaux et produits contenant de l'amiante avant réalisation de travaux

Norme NF X 46-020 V .2017

1 Avenue du Clocher - Logement 2 - ESC AE - R+2

77176 SAVIGNY LE TEMPLE



A \ INFORMATIONS GENERALES

A.1 \ DESIGNATION DU BÂTIMENT

Nature du bâtiment :	LOGEMENTS COLLECTIFS	Adresse :	1 Avenue du Clocher - Logement 2 - ESC AE - R+2 77176 SAVIGNY LE TEMPLE
Date du permis de construire ou date de construction		Bâtiment :	
Etage :	R+2	Porte :	
Ref Cadastrale :	NC	Propriété de :	HABITAT 77-OPH DE SEINE ET MARNE 10 AVENUE CHARLES PEGUY 77000 MELUN

A.2 \ DESIGNATION DU DONNEUR D'ORDRE

Nom :	HABITAT 77-OPH DE SEINE ET MARNE	Documents remis :	
Adresse :	10 AVENUE CHARLES PEGUY 77000 MELUN	Moyens mis à disposition :	

A.3 \ EXECUTION DE LA MISSION

RAPPORT N° :	91LAE0202	Laboratoire d'Analyses :	ITGA
Repérage réalisé le :	12/12/2019	Adresse laboratoire :	3 RUE ARMAND HERPIN LACROIX - CS 46537 35065 RENNES CEDEX
Accompagnateur :		Numéro d'accréditation :	1-5967
Par :	Mickaël JULIEN	Organisme d'assurance professionnelle :	AXA France
N° certificat :	CPDI 4129	Adresse assurance :	313 Terrasses de l'Arche 92727 NANTERRE CEDEX
Date d'obtention :	01/01/2017	N° de contrat d'assurance :	10158549604
Organisme certificateur	I.CERT Parc Edonia - Bâtiment G - Rue de la Terre Victoria - 35760 SAINT-GREGOIRE	Date de validité :	31/12/2019

B \ CACHET DU DIAGNOSTIQUEUR

FAIT LE 23/12/2019

Cabinet : SOCOTEC DIAGNOSTIC

Nom du responsable : **DELATTRE Olivier**

Nom du diagnostiqueur : **Mickaël JULIEN**



C\ SOMMAIRE

Table des matières

A \ INFORMATIONS GENERALES	2
A.1 \ DESIGNATION DU BÂTIMENT	2
A.2 \ DESIGNATION DU DONNEUR D'ORDRE	2
A.3 \ EXECUTION DE LA MISSION.....	2
B \ CACHET DU DIAGNOSTIQUEUR	2
C \ SOMMAIRE	3
D \ CONCLUSIONS	4
E \ PROGRAMME DE REPERAGE	4
F \ CONDITIONS DE REALISATION DU REPERAGE	7
G \ RAPPORTS PRECEDENTS.....	7
H \ RESULTATS DETAILLES DU REPERAGE	8
ANNEXE 1 – PHOTOS DES ELEMENTS AMIANTES ET/OU NON AMIANTES.....	30
ANNEXE 3 – PROCES VERBAUX D'ANALYSES.....	38
ATTESTATION(S).....	53
CERTIFICAT DE COMPETENCES	54

D \ CONCLUSIONS

Dans le cadre de la mission décrite en tête de rapport, il n'a pas été repéré de matériaux et produits susceptibles de contenir de l'amiante

PIECE	ETAGE	ELEMENTS	DESCRIPTIF LABORATOIRE	REPERAGE	Echantillon	METHODE	ETAT	RESULTAT
NEANT								

JP : Jugement Personnel, ZPSO : Zone présentant des similitudes d'Ouvrage

Liste des locaux non visités concernés par les travaux et justification

PIECE	ETAGE	STATUT DE VISITE
NEANT		

Liste des éléments non inspectés et justification

PIECE	ETAGE	ELEMENTS	REPERAGE	RESULTAT
NEANT				

E \ PROGRAMME DE REPERAGE

PIECES CONCERNEES	PERIMETRE DU REPERAGE	REPERAGE	TRAVAUX	ELEMENTS	Echantillonnage	REMARQUES PARTICULIERES
	LOGEMENTS COLLECTIFS		Selon BT			

HABITAT 77 - oph de seine et marne		PAGE N° 1
NOM ET ADRESSE DE L'EXPÉDITEUR HABITAT 77 - oph de seine et marne ANT. SENART 2 RUE HAUTE 77176 SAVIGNY LE TEMPLE Tél : 01 64 14 11 11 Siret : 27770001900015		BON DE TRAVAUX 2019 29641 SOCOTEC DIAG (EXPERT HABITAT) 33 BIS BOULEVARD GAMBETTA 3EME ETAGE 78300 POISSY Téléphone 0321734144
Réf. fournisseur F / 5149 Marché n° 2017 4474 1 Provenance SENART Objet DIVERS	SERVICE SCE SENART ÉMETTEUR EL HARI HAMID	
LOCALISATION Programme 91 SAVIGNY LE TEMPLE - LE CLOCHER Tranche 1 Ensemble C000 Escalier AE Étage 02 Logement 2 Module 91LAE0202 Retrait des clés CHEZ LE GARDIEN	ADRESSE 1 AVENUE DU CLOCHER 77176 SAVIGNY LE TEMPLE	

DÉLAI D'EXÉCUTION 5 JOURS **PÉRIODE DU** 12-12-2019 **AU** 16-12-2019

ARTICLE	DÉSIGNATION	QUANTITÉ	PRIX UNITAIRE H.T.	TOTAL H.T.
AMI45	REPERAGE AMIANTE AVANT TRAVAUX - TVX D'ENTRETIENS OU RÉPARATIONS ENTRE 1 A	10,00	5,00	50,00
AMI75	ANALYSE EN LABORATOIRE - ANALYSE MET ANALYSE DE 51 A 200 PRELEVEMENTS ISSUS	1,00	48,00	48,00
TOTAL H.T.				98,00
H.T. ACTUALISE				
COEFFICIENT REGIONAL				
RABAIS				
TOTAL H.T.				
T.V.A. 20,00 %				19,60
TOTAL T.T.C.				117,60

12-12-2019 Bonjour, nous allons faire un blanchiment complet d'un logement type 3, avec changement de meuble évier, des sols, une vérification électrique et des menuiseries.
Veuillez prendre contacte avec le gardien au 06 86 40 91 84.
merci

AFFECTATION BUDGÉTAIRE		CODES STRUCTURE ET SCHÉMA : TECHNI				
CODE BUDGET	RUBRIQUE	INSTANCES	LIBELLÉ DU POSTE BUDGÉTAIRE		MONTANT T.T.C.	
1 HONAMIA	A760	ASEN	SEN	HONORAIRES DIAG AMIANTE	117,60	

AFFECTATION ANALYTIQUE		REFÉRENCES PATRIMOINE	REFÉRENCES OCCUPANT	MONTANT T.T.C.
1 HONAMIA	91 1	C000 AE 91LAE0202	L7000998	117,60

Voir en page 2 la suite du BON DE TRAVAUX 2019 29641

ORIGINAL À CONSERVER PAR LE DESTINATAIRE

HABITAT 77 - oph de seine et marne		PAGE N° 2
	BON DE TRAVAUX	2019 29641

	Édité le 12-12-2019
Le Service Émetteur	

ACCUSÉ DE RÉCEPTION À RETOURNER AU RESPONSABLE D' ANTENNE DÈS LA FIN DE L'EXÉCUTION DES TRAVAUX			
JE SOUSSIGNÉ		CERTIFIE QUE LES RÉPARATIONS FAISANT L'OBJET DU B.T. 2019 29641	
ONT BIEN ÉTÉ EFFECTUÉES PAR L'ENTREPRISE		LE	
HEURE D'ARRIVÉE :	SIGNATURE DU LOCATAIRE	SIGNATURE DU REPRÉSENTANT	POUR L'ENTREPRISE
HEURE DE DÉPART :			

ORIGINAL À CONSERVER PAR LE DESTINATAIRE

ELEMENTS A SONDER OU A ANALYSER NON PRESENTS:

Plinthes carrelage/,Revêtement bitumineux sous evier/

F \ CONDITIONS DE REALISATION DU REPERAGE

Le repérage amiante avant travaux, contient les informations sur la présence d'amiante dans les matériaux et produits du bâtiment afin d'informer les intervenants réalisant des activités ou interventions sur des matériaux et/ou équipements susceptibles de libérer des fibres d'amiante selon la liste citée dans le cadre E.

Il consiste à identifier et localiser, par inspections visuelles et investigations approfondies pouvant être destructives, l'ensemble des matériaux et produits contenant de l'amiante incorporés ou faisant indissociablement corps avec les locaux et les zones de l'immeuble objet des travaux.

Lorsque l'absence de marquages spécifiques ou de documents ne permet pas à l'opérateur de repérage d'attester de la présence ou de la non présence d'amiante dans les matériaux et produits, des prélèvements seront effectués afin de déterminer par analyse la présence ou non d'amiante.

Procédures de prélèvement :

Les prélèvements sur des matériaux ou produits susceptibles de contenir de l'amiante sont réalisés en vertu des dispositions du Code du Travail.

Le matériel de prélèvement est adapté à l'opération à réaliser afin de générer le minimum de poussières. Dans le cas où une émission de poussières est prévisible, le matériau ou produit est mouillé à l'eau à l'endroit du prélèvement (sauf risque électrique) et, si nécessaire, une protection est mise en place au sol ; de même, le point de prélèvement est stabilisé après l'opération (pulvérisation de vernis ou de laque, par exemple).

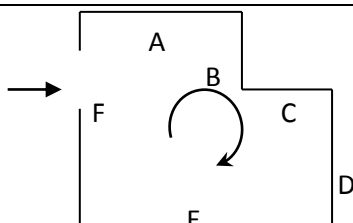
Pour chaque prélèvement, des outils propres et des gants à usage unique sont utilisés afin d'éliminer tout risque de contamination croisée. Dans tous les cas, les équipements de protection individuelle sont à usage unique.

L'accès à la zone à risque (sphère de 1 à 2 mètres autour du point de prélèvement) est interdit pendant l'opération. Si l'accompagnateur doit s'y tenir, il porte les mêmes équipements de protection individuelle que l'opérateur de repérage.

L'échantillon est immédiatement conditionné, après son prélèvement, dans un double emballage individuel étanche.

Les informations sur toutes les conditions existantes au moment du prélèvement susceptible d'influencer l'interprétation des résultats des analyses (environnement du matériau, contamination éventuelle, etc.) seront, le cas échéant, mentionnées dans la fiche d'identification et de cotation en annexe.

Sens du repérage pour évaluer un local :



G \ RAPPORTS PRECEDENTS

Néant

H \ RESULTATS DETAILLES DU REPERAGE

LISTE DES LOCAUX / PARTIES D'IMMEUBLE VISITEES/NON VISITEES CONCERNEES PAR LES TRAVAUX ET JUSTIFICATION

PIECE	ETAGE	JUSTIFICATION	VISITE	TRAVAUX
Placard 1	R+2		OUI	CONCERNEE
Débarras	R+2		OUI	CONCERNEE
WC	R+2		OUI	CONCERNEE
Placard 2	R+2		OUI	CONCERNEE
Salle de bains	R+2		OUI	CONCERNEE
Gaine technique	R+2		OUI	CONCERNEE
Chambre 1	R+2		OUI	CONCERNEE
Chambre 2	R+2		OUI	CONCERNEE
Séjour	R+2		OUI	CONCERNEE
Balcon	R+2		OUI	CONCERNEE
Entrée	R+2		OUI	CONCERNEE
Cuisine	R+2		OUI	CONCERNEE

DESCRIPTION DES REVETEMENTS EN PLACE AU JOUR DE LA VISITE

PIECE	ETAGE	MUR1	MUR2	MUR3	MUR4	PLANCHER BAS	PLANCHER HAUT	PORTES	FENETRE E1	FENETRE E2
Placard 1	R+2	Plaque de plâtre	Périphériques / Doublage (plaque de plâtre + isolant)			Dalle de sol	Enduit	METALLIQUE		
Débarras	R+2	Périphériques / Doublage (plaque de plâtre + isolant)	Béton	Plaque de plâtre		Dalle de sol	Enduit	BOIS		
WC	R+2	Plaque de plâtre	Béton			Dalle de sol	Enduit	BOIS		
Placard 2	R+2	Plaque de plâtre				Dalle de sol	Enduit	BOIS		
Salle de bains	R+2	Plaque de plâtre	Béton			Dalle de sol	Enduit	BOIS		
Gaine technique	R+2									
Chambre 1	R+2	Plaque de plâtre	Béton	Périphériques / Doublage (plaque de plâtre + isolant)		Dalle de sol	Enduit	BOIS	PVC	

PIECE	ETAGE	MUR1	MUR2	MUR3	MUR4	PLANCHER BAS	PLANCHER HAUT	PORTES	FENETRE E1	FENETRE E2
Chambre 2	R+2	Plaque de plâtre	Périphériques / Doublage (plaque de plâtre + isolant)			Dalle de sol	Enduit	BOIS	PVC	
Séjour	R+2	Plaque de plâtre	Périphériques / Doublage (plaque de plâtre + isolant)			Dalle de sol	Enduit	BOIS		
Balcon	R+2	Béton				Aucun		PVC		
Entrée	R+2	Plaque de plâtre	Périphériques / Doublage (plaque de plâtre + isolant)			Dalle de sol	Enduit	METALLIQUE		
Cuisine	R+2	Plaque de plâtre	Périphériques / Doublage (plaque de plâtre + isolant)			Dalle de sol	Enduit	BOIS	PVC	

LA LISTE DES MATERIAUX OU PRODUITS CONTENANT DE L'AMIANTE, SUR ZONE DE SIMILITUDE D'OUVRAGE ET SUR JUGEMENT PERSONNEL

PIECE	ETAGE	ELEMENTS	DESCRIPTIF LABORATOIRE	Echantillon	REPERAGE	ETAT	RESULTAT	METHODE
NEANT								

JP : Jugement Personnel, ZPSO : Zone présentant des similitudes d'Ouvrage

LA LISTE DES MATERIAUX OU PRODUITS CONTENANT DE L'AMIANTE, APRES ANALYSE

PIECE	ETAGE	ELEMENTS	DESCRIPTIF LABORATOIRE	Echantillon	REPERAGE	ETAT	RESULTAT
NEANT							

JP : Jugement Personnel, ZPSO : Zone présentant des similitudes d'Ouvrage

LA LISTE DES MATERIAUX SUSCEPTIBLES DE CONTENIR DE L'AMIANTE, MAIS N'EN CONTENANT PAS.

PIECE	ETAGE	ELEMENTS	DESCRIPTIF LABORATOIRE	Echantillon	REPERAGE	ETAT	RESULTAT	METHODE
-------	-------	----------	------------------------	-------------	----------	------	----------	---------

PIECE	ETAGE	ELEMENTS	DESCRIPTIF LABORATOIRE	Echantillon	REPERAGE	ETAT	RESULTAT	METHODE
Chambre 2	R+2	Enduit béton	Peinture en vrac non séparable + enduit plâtreux blanc en vrac non séparable	91LAE0202P001	Plafond	DEGRADATION PARTIELLE	Amiante non détecté	RESULTAT ANALYSE
Chambre 1	R+2	Enduit béton	Peinture en vrac non séparable + enduit plâtreux blanc en vrac non séparable	91LAE0202P001	Plafond	DEGRADATION PARTIELLE	Amiante non détecté	ZPSO
Débarra	R+2	Enduit béton	Peinture en vrac non séparable + enduit plâtreux blanc en vrac non séparable	91LAE0202P001	Plafond	DEGRADATION PARTIELLE	Amiante non détecté	ZPSO
Entrée	R+2	Enduit béton	Peinture en vrac non séparable + enduit plâtreux blanc en vrac non séparable	91LAE0202P001	Plafond	DEGRADATION PARTIELLE	Amiante non détecté	ZPSO
Placard 1	R+2	Enduit béton	Peinture en vrac non séparable + enduit plâtreux blanc en vrac non séparable	91LAE0202P001	Plafond	DEGRADATION PARTIELLE	Amiante non détecté	ZPSO
Placard 2	R+2	Enduit béton	Peinture en vrac non séparable + enduit plâtreux blanc en vrac non séparable	91LAE0202P001	Plafond	DEGRADATION PARTIELLE	Amiante non détecté	ZPSO
Séjour	R+2	Enduit béton	Peinture en vrac non séparable + enduit plâtreux blanc en vrac non séparable	91LAE0202P001	Plafond	DEGRADATION PARTIELLE	Amiante non détecté	ZPSO
Chambre 1	R+2	Enduit béton	Peinture non séparable + enduit blanc non séparable	91LAE0202P002	Mur B	DEGRADATION PARTIELLE	Amiante non détecté	RESULTAT ANALYSE
Débarra	R+2	Enduit béton	Peinture non séparable + enduit blanc non séparable	91LAE0202P002	Mur B	DEGRADATION PARTIELLE	Amiante non détecté	ZPSO

PIECE	ETAGE	ELEMENTS	DESCRIPTIF LABORATOIRE	Echantillon	REPERAGE	ETAT	RESULTAT	METHODE
Salle de bains	R+2	Dalle de sol	Revêtement souple beige	91LAE0202P003	Sol	DEGRADATION PARTIELLE	Fr1:Amiante non détecté	RESULTAT ANALYSE
Salle de bains	R+2	Dalle de sol	Colle polymère jaune non séparable + ragréage rose	91LAE0202P003	Sol	DEGRADATION PARTIELLE	Fr2:Amiante non détecté	RESULTAT ANALYSE
Salle de bains	R+2	Dalle de sol	Matériau gris + peinture non séparable	91LAE0202P003	Sol	DEGRADATION PARTIELLE	Fr3:Amiante non détecté	RESULTAT ANALYSE
Cuisine	R+2	Dalle de sol	Revêtement souple beige	91LAE0202P003	Sol	DEGRADATION PARTIELLE	Fr1:Amiante non détecté	ZPSO
Cuisine	R+2	Dalle de sol	Colle polymère jaune non séparable + ragréage rose	91LAE0202P003	Sol	DEGRADATION PARTIELLE	Fr2:Amiante non détecté	ZPSO
Cuisine	R+2	Dalle de sol	Matériau gris + peinture non séparable	91LAE0202P003	Sol	DEGRADATION PARTIELLE	Fr3:Amiante non détecté	ZPSO
WC	R+2	Dalle de sol	Revêtement souple beige	91LAE0202P003	Sol	DEGRADATION PARTIELLE	Fr1:Amiante non détecté	ZPSO
WC	R+2	Dalle de sol	Colle polymère jaune non séparable + ragréage rose	91LAE0202P003	Sol	DEGRADATION PARTIELLE	Fr2:Amiante non détecté	ZPSO
WC	R+2	Dalle de sol	Matériau gris + peinture non séparable	91LAE0202P003	Sol	DEGRADATION PARTIELLE	Fr3:Amiante non détecté	ZPSO
Salle de bains	R+2	Enduit / Peinture plaque de plâtre	Peintures multiples non séparable + toile fibreuse blanche non séparable + matériau plâtreux blanc non séparable	91LAE0202P004	Mur D	BON ETAT	Amiante non détecté	RESULTAT ANALYSE
Cuisine	R+2	Enduit / Peinture plaque de plâtre	Peintures multiples non séparable + toile fibreuse blanche non séparable + matériau plâtreux blanc non séparable	91LAE0202P004	Mur A	BON ETAT	Amiante non détecté	ZPSO

PIECE	ETAGE	ELEMENTS	DESCRIPTIF LABORATOIRE	Echantillon	REPERAGE	ETAT	RESULTAT	METHODE
Cuisine	R+2	Enduit / Peinture plaque de plâtre	Peintures multiples non séparable + toile fibreuse blanche non séparable + matériau plâtreux blanc non séparable	91LAE0202P004	Mur D	BON ETAT	Amiante non détecté	ZPSO
Cuisine	R+2	Enduit / Peinture plaque de plâtre	Peintures multiples non séparable + toile fibreuse blanche non séparable + matériau plâtreux blanc non séparable	91LAE0202P004	Mur E	BON ETAT	Amiante non détecté	ZPSO
Cuisine	R+2	Enduit / Peinture plaque de plâtre	Peintures multiples non séparable + toile fibreuse blanche non séparable + matériau plâtreux blanc non séparable	91LAE0202P004	Mur F	BON ETAT	Amiante non détecté	ZPSO
Cuisine	R+2	Enduit / Peinture plaque de plâtre	Peintures multiples non séparable + toile fibreuse blanche non séparable + matériau plâtreux blanc non séparable	91LAE0202P004	Mur G	BON ETAT	Amiante non détecté	ZPSO
Cuisine	R+2	Enduit / Peinture plaque de plâtre	Peintures multiples non séparable + toile fibreuse blanche non séparable + matériau plâtreux blanc non séparable	91LAE0202P004	Mur H	BON ETAT	Amiante non détecté	ZPSO

PIECE	ETAGE	ELEMENTS	DESCRIPTIF LABORATOIRE	Echantillon	REPERAGE	ETAT	RESULTAT	METHODE
Salle de bains	R+2	Enduit / Peinture plaque de plâtre	Peintures multiples non séparable + toile fibreuse blanche non séparable + matériau plâtreux blanc non séparable	91LAE0202P004	Mur A	BON ETAT	Amiante non détecté	ZPSO
Salle de bains	R+2	Enduit / Peinture plaque de plâtre	Peintures multiples non séparable + toile fibreuse blanche non séparable + matériau plâtreux blanc non séparable	91LAE0202P004	Mur B	BON ETAT	Amiante non détecté	ZPSO
Salle de bains	R+2	Enduit / Peinture plaque de plâtre	Peintures multiples non séparable + toile fibreuse blanche non séparable + matériau plâtreux blanc non séparable	91LAE0202P004	Mur C	BON ETAT	Amiante non détecté	ZPSO
Salle de bains	R+2	Enduit / Peinture plaque de plâtre	Peintures multiples non séparable + toile fibreuse blanche non séparable + matériau plâtreux blanc non séparable	91LAE0202P004	Mur F	BON ETAT	Amiante non détecté	ZPSO
Salle de bains	R+2	Enduit / Peinture plaque de plâtre	Peintures multiples non séparable + toile fibreuse blanche non séparable + matériau plâtreux blanc non séparable	91LAE0202P004	Mur G	BON ETAT	Amiante non détecté	ZPSO

PIECE	ETAGE	ELEMENTS	DESCRIPTIF LABORATOIRE	Echantillon	REPERAGE	ETAT	RESULTAT	METHODE
WC	R+2	Enduit / Peinture plaque de plâtre	Peintures multiples non séparable + toile fibreuse blanche non séparable + matériau plâtreux blanc non séparable	91LAE0202P004	Mur A	BON ETAT	Amiante non détecté	ZPSO
WC	R+2	Enduit / Peinture plaque de plâtre	Peintures multiples non séparable + toile fibreuse blanche non séparable + matériau plâtreux blanc non séparable	91LAE0202P004	Mur C	BON ETAT	Amiante non détecté	ZPSO
WC	R+2	Enduit / Peinture plaque de plâtre	Peintures multiples non séparable + toile fibreuse blanche non séparable + matériau plâtreux blanc non séparable	91LAE0202P004	Mur D	BON ETAT	Amiante non détecté	ZPSO
Salle de bains	R+2	Enduit béton	Peintures multiples non séparable + toile fibreuse blanche non séparable + enduit plâtreux blanc en vrac non séparable	91LAE0202P005	Plafond	DEGRADATION PARTIELLE	Amiante non détecté	RESULTAT ANALYSE
Cuisine	R+2	Enduit béton	Peintures multiples non séparable + toile fibreuse blanche non séparable + enduit plâtreux blanc en vrac non séparable	91LAE0202P005	Plafond	DEGRADATION PARTIELLE	Amiante non détecté	ZPSO

PIECE	ETAGE	ELEMENTS	DESCRIPTIF LABORATOIRE	Echantillon	REPERAGE	ETAT	RESULTAT	METHODE
WC	R+2	Enduit béton	Peintures multiples non séparable + toile fibreuse blanche non séparable + enduit plâtreux blanc en vrac non séparable	91LAE0202P005	Plafond	DEGRADATION PARTIELLE	Amiante non détecté	ZPSO
Placard 2	R+2	Dalle de sol	Revêtement souple beige	91LAE0202P006	Sol	BON ETAT	Fr1:Amiante non détecté	RESULTAT ANALYSE
Placard 2	R+2	Dalle de sol	Colle polymère jaune non séparable + ragréage rose non séparable + peinture non séparable + matériau gris non séparable	91LAE0202P006	Sol	BON ETAT	Fr2:Amiante non détecté	RESULTAT ANALYSE
Chambre 1	R+2	Dalle de sol	Revêtement souple beige	91LAE0202P006	Sol	BON ETAT	Fr1:Amiante non détecté	ZPSO
Chambre 1	R+2	Dalle de sol	Colle polymère jaune non séparable + ragréage rose non séparable + peinture non séparable + matériau gris non séparable	91LAE0202P006	Sol	BON ETAT	Fr2:Amiante non détecté	ZPSO
Chambre 2	R+2	Dalle de sol	Revêtement souple beige	91LAE0202P006	Sol	BON ETAT	Fr1:Amiante non détecté	ZPSO
Chambre 2	R+2	Dalle de sol	Colle polymère jaune non séparable + ragréage rose non séparable + peinture non séparable + matériau gris non séparable	91LAE0202P006	Sol	BON ETAT	Fr2:Amiante non détecté	ZPSO
Débarra s	R+2	Dalle de sol	Revêtement souple beige	91LAE0202P006	Sol	BON ETAT	Fr1:Amiante non détecté	ZPSO

PIECE	ETAGE	ELEMENTS	DESCRIPTIF LABORATOIRE	Echantillon	REPERAGE	ETAT	RESULTAT	METHODE
Débarra s	R+2	Dalle de sol	Colle polymère jaune non séparable + ragréage rose non séparable + peinture non séparable + matériau gris non séparable	91LAE0202P00 6	Sol	BON ETAT	Fr2:Amiant e non détecté	ZPSO
Entrée	R+2	Dalle de sol	Revêtement souple beige	91LAE0202P00 6	Sol	BON ETAT	Fr1:Amiant e non détecté	ZPSO
Entrée	R+2	Dalle de sol	Colle polymère jaune non séparable + ragréage rose non séparable + peinture non séparable + matériau gris non séparable	91LAE0202P00 6	Sol	BON ETAT	Fr2:Amiant e non détecté	ZPSO
Placard 1	R+2	Dalle de sol	Revêtement souple beige	91LAE0202P00 6	Sol	BON ETAT	Fr1:Amiant e non détecté	ZPSO
Placard 1	R+2	Dalle de sol	Colle polymère jaune non séparable + ragréage rose non séparable + peinture non séparable + matériau gris non séparable	91LAE0202P00 6	Sol	BON ETAT	Fr2:Amiant e non détecté	ZPSO
Séjour	R+2	Dalle de sol	Revêtement souple beige	91LAE0202P00 6	Sol	BON ETAT	Fr1:Amiant e non détecté	ZPSO
Séjour	R+2	Dalle de sol	Colle polymère jaune non séparable + ragréage rose non séparable + peinture non séparable + matériau gris non séparable	91LAE0202P00 6	Sol	BON ETAT	Fr2:Amiant e non détecté	ZPSO

PIECE	ETAGE	ELEMENTS	DESCRIPTIF LABORATOIRE	Echantillon	REPERAGE	ETAT	RESULTAT	METHODE
WC	R+2	Enduit béton	Peinture non séparable + enduit plâtreux blanc non séparable + matériau gris hétérogène non séparable	91LAE0202P007	Mur B	DEGRADATION PARTIELLE	Amiante non détecté	RESULTAT ANALYSE
Salle de bains	R+2	Enduit béton	Peinture non séparable + enduit plâtreux blanc non séparable + matériau gris hétérogène non séparable	91LAE0202P007	Mur E	DEGRADATION PARTIELLE	Amiante non détecté	ZPSO
Débarra s	R+2	Enduit / Peinture plaque de plâtre	Peintures multiples non séparable + matériau plâtreux blanc non séparable + papier non séparable + matériau plâtreux blanc avec couche cartonnée non séparable	91LAE0202P008	Mur D	BON ETAT	Amiante non détecté	RESULTAT ANALYSE
Chambre 1	R+2	Enduit / Peinture plaque de plâtre	Peintures multiples non séparable + matériau plâtreux blanc non séparable + papier non séparable + matériau plâtreux blanc avec couche cartonnée non séparable	91LAE0202P008	Mur A	BON ETAT	Amiante non détecté	ZPSO

PIECE	ETAGE	ELEMENTS	DESCRIPTIF LABORATOIRE	Echantillon	REPERAGE	ETAT	RESULTAT	METHODE
Chambre 1	R+2	Enduit / Peinture plaque de plâtre	Peintures multiples non séparable + matériau plâtreux blanc non séparable + papier non séparable + matériau plâtreux blanc avec couche cartonnée non séparable	91LAE0202P008	Mur D	BON ETAT	Amiante non détecté	ZPSO
Chambre 1	R+2	Enduit / Peinture plaque de plâtre	Peintures multiples non séparable + matériau plâtreux blanc non séparable + papier non séparable + matériau plâtreux blanc avec couche cartonnée non séparable	91LAE0202P008	Mur E	BON ETAT	Amiante non détecté	ZPSO
Chambre 1	R+2	Enduit / Peinture plaque de plâtre	Peintures multiples non séparable + matériau plâtreux blanc non séparable + papier non séparable + matériau plâtreux blanc avec couche cartonnée non séparable	91LAE0202P008	Mur F	BON ETAT	Amiante non détecté	ZPSO

PIECE	ETAGE	ELEMENTS	DESCRIPTIF LABORATOIRE	Echantillon	REPERAGE	ETAT	RESULTAT	METHODE
Chambre 2	R+2	Enduit / Peinture plaque de plâtre	Peintures multiples non séparable + matériau plâtreux blanc non séparable + papier non séparable + matériau plâtreux blanc avec couche cartonnée non séparable	91LAE0202P008	Mur A	BON ETAT	Amiante non détecté	ZPSO
Chambre 2	R+2	Enduit / Peinture plaque de plâtre	Peintures multiples non séparable + matériau plâtreux blanc non séparable + papier non séparable + matériau plâtreux blanc avec couche cartonnée non séparable	91LAE0202P008	Mur D	BON ETAT	Amiante non détecté	ZPSO
Chambre 2	R+2	Enduit / Peinture plaque de plâtre	Peintures multiples non séparable + matériau plâtreux blanc non séparable + papier non séparable + matériau plâtreux blanc avec couche cartonnée non séparable	91LAE0202P008	Mur E	BON ETAT	Amiante non détecté	ZPSO

PIECE	ETAGE	ELEMENTS	DESCRIPTIF LABORATOIRE	Echantillon	REPERAGE	ETAT	RESULTAT	METHODE
Chambre 2	R+2	Enduit / Peinture plaque de plâtre	Peintures multiples non séparable + matériau plâtreux blanc non séparable + papier non séparable + matériau plâtreux blanc avec couche cartonnée non séparable	91LAE0202P008	Mur F	BON ETAT	Amiante non détecté	ZPSO
Débarra s	R+2	Enduit / Peinture plaque de plâtre	Peintures multiples non séparable + matériau plâtreux blanc non séparable + papier non séparable + matériau plâtreux blanc avec couche cartonnée non séparable	91LAE0202P008	Mur C	BON ETAT	Amiante non détecté	ZPSO
Entrée	R+2	Enduit / Peinture plaque de plâtre	Peintures multiples non séparable + matériau plâtreux blanc non séparable + papier non séparable + matériau plâtreux blanc avec couche cartonnée non séparable	91LAE0202P008	Mur A	BON ETAT	Amiante non détecté	ZPSO

PIECE	ETAGE	ELEMENTS	DESCRIPTIF LABORATOIRE	Echantillon	REPERAGE	ETAT	RESULTAT	METHODE
Entrée	R+2	Enduit / Peinture plaque de plâtre	Peintures multiples non séparable + matériau plâtreux blanc non séparable + papier non séparable + matériau plâtreux blanc avec couche cartonnée non séparable	91LAE0202P008	Mur B	BON ETAT	Amiante non détecté	ZPSO
Entrée	R+2	Enduit / Peinture plaque de plâtre	Peintures multiples non séparable + matériau plâtreux blanc non séparable + papier non séparable + matériau plâtreux blanc avec couche cartonnée non séparable	91LAE0202P008	Mur C	BON ETAT	Amiante non détecté	ZPSO
Entrée	R+2	Enduit / Peinture plaque de plâtre	Peintures multiples non séparable + matériau plâtreux blanc non séparable + papier non séparable + matériau plâtreux blanc avec couche cartonnée non séparable	91LAE0202P008	Mur D	BON ETAT	Amiante non détecté	ZPSO

PIECE	ETAGE	ELEMENTS	DESCRIPTIF LABORATOIRE	Echantillon	REPERAGE	ETAT	RESULTAT	METHODE
Entrée	R+2	Enduit / Peinture plaque de plâtre	Peintures multiples non séparable + matériau plâtreux blanc non séparable + papier non séparable + matériau plâtreux blanc avec couche cartonnée non séparable	91LAE0202P008	Mur E	BON ETAT	Amiante non détecté	ZPSO
Entrée	R+2	Enduit / Peinture plaque de plâtre	Peintures multiples non séparable + matériau plâtreux blanc non séparable + papier non séparable + matériau plâtreux blanc avec couche cartonnée non séparable	91LAE0202P008	Mur F	BON ETAT	Amiante non détecté	ZPSO
Entrée	R+2	Enduit / Peinture plaque de plâtre	Peintures multiples non séparable + matériau plâtreux blanc non séparable + papier non séparable + matériau plâtreux blanc avec couche cartonnée non séparable	91LAE0202P008	Mur G	BON ETAT	Amiante non détecté	ZPSO

PIECE	ETAG E	ELEMENT S	DESCRIPTIF LABORATOIR E	Echantillon	REPERAG E	ETAT	RESULTAT	METHOD E
Entrée	R+2	Enduit / Peinture plaque de plâtre	Peintures multiples non séparable + matériau plâtreux blanc non séparable + papier non séparable + matériau plâtreux blanc avec couche cartonnée non séparable	91LAE0202P00 8	Mur H	BON ETAT	Amiante non détecté	ZPSO
Entrée	R+2	Enduit / Peinture plaque de plâtre	Peintures multiples non séparable + matériau plâtreux blanc non séparable + papier non séparable + matériau plâtreux blanc avec couche cartonnée non séparable	91LAE0202P00 8	Mur I	BON ETAT	Amiante non détecté	ZPSO
Entrée	R+2	Enduit / Peinture plaque de plâtre	Peintures multiples non séparable + matériau plâtreux blanc non séparable + papier non séparable + matériau plâtreux blanc avec couche cartonnée non séparable	91LAE0202P00 8	Mur J	BON ETAT	Amiante non détecté	ZPSO

PIECE	ETAGE	ELEMENTS	DESCRIPTIF LABORATOIRE	Echantillon	REPERAGE	ETAT	RESULTAT	METHODE
Entrée	R+2	Enduit / Peinture plaque de plâtre	Peintures multiples non séparable + matériau plâtreux blanc non séparable + papier non séparable + matériau plâtreux blanc avec couche cartonnée non séparable	91LAE0202P008	Mur K	BON ETAT	Amiante non détecté	ZPSO
Placard 1	R+2	Enduit / Peinture plaque de plâtre	Peintures multiples non séparable + matériau plâtreux blanc non séparable + papier non séparable + matériau plâtreux blanc avec couche cartonnée non séparable	91LAE0202P008	Mur A	BON ETAT	Amiante non détecté	ZPSO
Placard 1	R+2	Enduit / Peinture plaque de plâtre	Peintures multiples non séparable + matériau plâtreux blanc non séparable + papier non séparable + matériau plâtreux blanc avec couche cartonnée non séparable	91LAE0202P008	Mur B	BON ETAT	Amiante non détecté	ZPSO

PIECE	ETAGE	ELEMENTS	DESCRIPTIF LABORATOIRE	Echantillon	REPERAGE	ETAT	RESULTAT	METHODE
Placard 1	R+2	Enduit / Peinture plaque de plâtre	Peintures multiples non séparable + matériau plâtreux blanc non séparable + papier non séparable + matériau plâtreux blanc avec couche cartonnée non séparable	91LAE0202P008	Mur D	BON ETAT	Amiante non détecté	ZPSO
Placard 2	R+2	Enduit / Peinture plaque de plâtre	Peintures multiples non séparable + matériau plâtreux blanc non séparable + papier non séparable + matériau plâtreux blanc avec couche cartonnée non séparable	91LAE0202P008	Mur A	BON ETAT	Amiante non détecté	ZPSO
Placard 2	R+2	Enduit / Peinture plaque de plâtre	Peintures multiples non séparable + matériau plâtreux blanc non séparable + papier non séparable + matériau plâtreux blanc avec couche cartonnée non séparable	91LAE0202P008	Mur B	BON ETAT	Amiante non détecté	ZPSO

PIECE	ETAGE	ELEMENTS	DESCRIPTIF LABORATOIRE	Echantillon	REPERAGE	ETAT	RESULTAT	METHODE
Placard 2	R+2	Enduit / Peinture plaque de plâtre	Peintures multiples non séparable + matériau plâtreux blanc non séparable + papier non séparable + matériau plâtreux blanc avec couche cartonnée non séparable	91LAE0202P008	Mur C	BON ETAT	Amiante non détecté	ZPSO
Placard 2	R+2	Enduit / Peinture plaque de plâtre	Peintures multiples non séparable + matériau plâtreux blanc non séparable + papier non séparable + matériau plâtreux blanc avec couche cartonnée non séparable	91LAE0202P008	Mur D	BON ETAT	Amiante non détecté	ZPSO
Séjour	R+2	Enduit / Peinture plaque de plâtre	Peintures multiples non séparable + matériau plâtreux blanc non séparable + papier non séparable + matériau plâtreux blanc avec couche cartonnée non séparable	91LAE0202P008	Mur A	BON ETAT	Amiante non détecté	ZPSO

PIECE	ETAGE	ELEMENTS	DESCRIPTIF LABORATOIRE	Echantillon	REPERAGE	ETAT	RESULTAT	METHODE
Séjour	R+2	Enduit / Peinture plaque de plâtre	Peintures multiples non séparable + matériau plâtreux blanc non séparable + papier non séparable + matériau plâtreux blanc avec couche cartonnée non séparable	91LAE0202P008	Mur B	BON ETAT	Amiante non détecté	ZPSO
Séjour	R+2	Enduit / Peinture plaque de plâtre	Peintures multiples non séparable + matériau plâtreux blanc non séparable + papier non séparable + matériau plâtreux blanc avec couche cartonnée non séparable	91LAE0202P008	Mur C	BON ETAT	Amiante non détecté	ZPSO
Séjour	R+2	Enduit / Peinture plaque de plâtre	Peintures multiples non séparable + matériau plâtreux blanc non séparable + papier non séparable + matériau plâtreux blanc avec couche cartonnée non séparable	91LAE0202P008	Mur F	BON ETAT	Amiante non détecté	ZPSO
Chambre 1	R+2	Enduit / Peinture plaque de plâtre	Peintures multiples non séparable + matériau plâtreux blanc avec couche cartonnée non séparable	91LAE0202P009	Mur C	BON ETAT	Amiante non détecté	ZPSO

PIECE	ETAGE	ELEMENTS	DESCRIPTIF LABORATOIRE	Echantillon	REPERAGE	ETAT	RESULTAT	METHODE
Chambre 2	R+2	Enduit / Peinture plaque de plâtre	Peintures multiples non séparable + matériau plâtreux blanc avec couche cartonnée non séparable	91LAE0202P009	Mur B	BON ETAT	Amiante non détecté	ZPSO
Chambre 2	R+2	Enduit / Peinture plaque de plâtre	Peintures multiples non séparable + matériau plâtreux blanc avec couche cartonnée non séparable	91LAE0202P009	Mur C	BON ETAT	Amiante non détecté	ZPSO
Débarra s	R+2	Enduit / Peinture plaque de plâtre	Peintures multiples non séparable + matériau plâtreux blanc avec couche cartonnée non séparable	91LAE0202P009	Mur A	BON ETAT	Amiante non détecté	ZPSO
Entrée	R+2	Enduit / Peinture plaque de plâtre	Peintures multiples non séparable + matériau plâtreux blanc avec couche cartonnée non séparable	91LAE0202P009	Mur L	BON ETAT	Amiante non détecté	ZPSO
Placard 1	R+2	Enduit / Peinture plaque de plâtre	Peintures multiples non séparable + matériau plâtreux blanc avec couche cartonnée non séparable	91LAE0202P009	Mur C	BON ETAT	Amiante non détecté	ZPSO
Séjour	R+2	Enduit / Peinture plaque de plâtre	Peintures multiples non séparable + matériau plâtreux blanc avec couche cartonnée non séparable	91LAE0202P009	Mur D	BON ETAT	Amiante non détecté	ZPSO

PIECE	ETAGE	ELEMENTS	DESCRIPTIF LABORATOIRE	Echantillon	REPERAGE	ETAT	RESULTAT	METHODE
Séjour	R+2	Enduit / Peinture plaque de plâtre	Peintures multiples non séparable + matériau plâtreux blanc avec couche cartonnée non séparable	91LAE0202P009	Mur E	BON ETAT	Amiante non détecté	ZPSO
Cuisine	R+2	Enduit plaque de plâtre	Peintures multiples non séparable + matériau plâtreux blanc avec couche cartonnée non séparable	91LAE0202P010	Mur B	DEGRADATION PARTIELLE	Amiante non détecté	RESULTAT ANALYSE
Cuisine	R+2	Enduit plaque de plâtre	Peintures multiples non séparable + matériau plâtreux blanc avec couche cartonnée non séparable	91LAE0202P010	Mur C	DEGRADATION PARTIELLE	Amiante non détecté	ZPSO
Cuisine	R+2	Dalle de sol	Revêtement souple beige	91LAE0202P011	Sol	DEGRADATION PARTIELLE	Fr1:Amiante non détecté	RESULTAT ANALYSE
Cuisine	R+2	Dalle de sol	Colle polymère jaune en faible quantité non séparable + ragréage gris en vrac	91LAE0202P011	Sol	DEGRADATION PARTIELLE	Fr2:Amiante non détecté	RESULTAT ANALYSE

JP : Jugement Personnel, ZPSO : Zone présentant des similitudes d'Ouvrage

ANNEXE 1 – PHOTOS DES ELEMENTS AMIANTES ET/OU NON AMIANTES

PRELEVEMENT : 91LAE0202P001			
NOM DU CLIENT	NUMERO DU DOSSIER		PIECE OU LOCAL
HABITAT 77-OPH DE SEINE ET MARNE	91LAE0202 12/12/2019		Chambre 2 (R+2)
ELEMENT	DESCRIPTIF DU LABORATOIRE	DATE DE PRELEVEMENT	NOM DE L'OPERATEUR
Enduit béton	Peinture en vrac non séparable + enduit plâtreux blanc en vrac non séparable	12/12/2019	JULIEN Mickaël
LOCALISATION		RESULTAT	
Plafond		Amiante non détecté	
EMPLACEMENT			
			

PRELEVEMENT : 91LAE0202P002			
NOM DU CLIENT	NUMERO DU DOSSIER		PIECE OU LOCAL
HABITAT 77-OPH DE SEINE ET MARNE	91LAE0202 12/12/2019		Chambre 1 (R+2)
ELEMENT	DESCRIPTIF DU LABORATOIRE	DATE DE PRELEVEMENT	NOM DE L'OPERATEUR
Enduit béton	Peinture non séparable + enduit blanc non séparable	12/12/2019	JULIEN Mickaël
LOCALISATION		RESULTAT	
Mur B		Amiante non détecté	
EMPLACEMENT			
			

PRELEVEMENT : 91LAE0202P003			
NOM DU CLIENT	NUMERO DU DOSSIER	PIECE OU LOCAL	
HABITAT 77-OPH DE SEINE ET MARNE	91LAE0202 12/12/2019	Salle de bains (R+2)	
ELEMENT	DESCRIPTIF DU LABORATOIRE	DATE DE PRELEVEMENT	NOM DE L'OPERATEUR
Dalle de sol	Revêtement souple beige	12/12/2019	JULIEN Mickaël
LOCALISATION		RESULTAT	
Sol		Fr1:Amiante non détecté	

EMPLACEMENT


PRELEVEMENT : 91LAE0202P003			
NOM DU CLIENT	NUMERO DU DOSSIER	PIECE OU LOCAL	
HABITAT 77-OPH DE SEINE ET MARNE	91LAE0202 12/12/2019	Salle de bains (R+2)	
ELEMENT	DESCRIPTIF DU LABORATOIRE	DATE DE PRELEVEMENT	NOM DE L'OPERATEUR
Dalle de sol	Colle polymère jaune non séparable + ragréage rose	12/12/2019	JULIEN Mickaël
LOCALISATION		RESULTAT	
Sol		Fr2:Amiante non détecté	

EMPLACEMENT

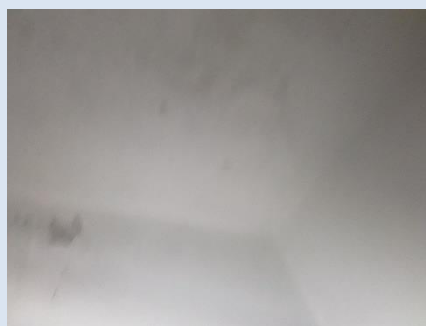

PRELEVEMENT : 91LAE0202P003			
NOM DU CLIENT	NUMERO DU DOSSIER	PIECE OU LOCAL	
HABITAT 77-OPH DE SEINE ET MARNE	91LAE0202 12/12/2019	Salle de bains (R+2)	
ELEMENT	DESCRIPTIF DU LABORATOIRE	DATE DE PRELEVEMENT	NOM DE L'OPERATEUR
Dalle de sol	Matériau gris + peinture non séparable	12/12/2019	JULIEN Mickaël
LOCALISATION		RESULTAT	
Sol		Fr3:Amiante non détecté	

EMPLACEMENT


PRELEVEMENT : 91LAE0202P004			
NOM DU CLIENT	NUMERO DU DOSSIER	PIECE OU LOCAL	
HABITAT 77-OPH DE SEINE ET MARNE	91LAE0202 12/12/2019	Salle de bains (R+2)	
ELEMENT	DESCRIPTIF DU LABORATOIRE	DATE DE PRELEVEMENT	NOM DE L'OPERATEUR
Enduit / Peinture plaque de plâtre	Peintures multiples non séparable + toile fibreuse blanche non séparable + matériau plâtreux blanc non séparable	12/12/2019	JULIEN Mickaël
LOCALISATION		RESULTAT	
Mur D		Amiante non détecté	

EMPLACEMENT


PRELEVEMENT : 91LAE0202P005			
NOM DU CLIENT	NUMERO DU DOSSIER	PIECE OU LOCAL	
HABITAT 77-OPH DE SEINE ET MARNE	91LAE0202 12/12/2019	Salle de bains (R+2)	
ELEMENT	DESCRIPTIF DU LABORATOIRE	DATE DE PRELEVEMENT	NOM DE L'OPERATEUR
Enduit béton	Peintures multiples non séparable + toile fibreuse blanche non séparable + enduit plâtreux blanc en vrac non séparable	12/12/2019	JULIEN Mickaël
LOCALISATION		RESULTAT	
Plafond		Amiante non détecté	

EMPLACEMENT


PRELEVEMENT : 91LAE0202P006			
NOM DU CLIENT	NUMERO DU DOSSIER	PIECE OU LOCAL	
HABITAT 77-OPH DE SEINE ET MARNE	91LAE0202 12/12/2019	Placard 2 (R+2)	
ELEMENT	DESCRIPTIF DU LABORATOIRE	DATE DE PRELEVEMENT	NOM DE L'OPERATEUR
Dalle de sol	Revêtement souple beige	12/12/2019	JULIEN Mickaël
LOCALISATION		RESULTAT	
Sol		Fr1:Amiante non détecté	

EMPLACEMENT


PRELEVEMENT : 91LAE0202P006			
NOM DU CLIENT	NUMERO DU DOSSIER	PIECE OU LOCAL	
HABITAT 77-OPH DE SEINE ET MARNE	91LAE0202 12/12/2019	Placard 2 (R+2)	
ELEMENT	DESCRIPTIF DU LABORATOIRE	DATE DE PRELEVEMENT	NOM DE L'OPERATEUR
Dalle de sol	Colle polymère jaune non séparable + ragréage rose non séparable + peinture non séparable + matériau gris non séparable	12/12/2019	JULIEN Mickaël
LOCALISATION		RESULTAT	
Sol		Fr2:Amiante non détecté	

EMPLACEMENT

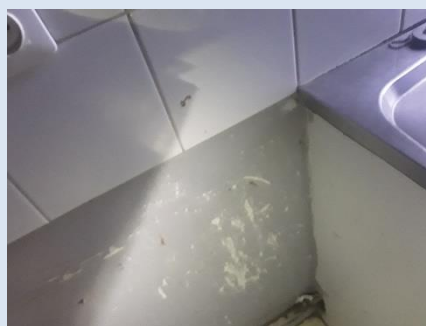

PRELEVEMENT : 91LAE0202P007			
NOM DU CLIENT	NUMERO DU DOSSIER	PIECE OU LOCAL	
HABITAT 77-OPH DE SEINE ET MARNE	91LAE0202 12/12/2019	WC (R+2)	
ELEMENT	DESCRIPTIF DU LABORATOIRE	DATE DE PRELEVEMENT	NOM DE L'OPERATEUR
Enduit béton	Peinture non séparable + enduit plâtreux blanc non séparable + matériau gris hétérogène non séparable	12/12/2019	JULIEN Mickaël
LOCALISATION		RESULTAT	
Mur B		Amiante non détecté	

EMPLACEMENT


PRELEVEMENT : 91LAE0202P008			
NOM DU CLIENT	NUMERO DU DOSSIER	PIECE OU LOCAL	
HABITAT 77-OPH DE SEINE ET MARNE	91LAE0202 12/12/2019	Débarras (R+2)	
ELEMENT	DESCRIPTIF DU LABORATOIRE	DATE DE PRELEVEMENT	NOM DE L'OPERATEUR
Enduit / Peinture plaque de plâtre	Peintures multiples non séparable + matériau plâtreux blanc non séparable + papier non séparable + matériau plâtreux blanc avec couche cartonnée non séparable	12/12/2019	JULIEN Mickaël
LOCALISATION		RESULTAT	
Mur D		Amiante non détecté	
EMPLACEMENT			
			

PRELEVEMENT : 91LAE0202P009			
NOM DU CLIENT	NUMERO DU DOSSIER	PIECE OU LOCAL	
HABITAT 77-OPH DE SEINE ET MARNE	91LAE0202 12/12/2019	Séjour (R+2)	
ELEMENT	DESCRIPTIF DU LABORATOIRE	DATE DE PRELEVEMENT	NOM DE L'OPERATEUR
Enduit / Peinture plaque de plâtre	Peintures multiples non séparable + matériau plâtreux blanc avec couche cartonnée non séparable	12/12/2019	JULIEN Mickaël
LOCALISATION		RESULTAT	
Mur C		Amiante non détecté	
EMPLACEMENT			
			

PRELEVEMENT : 91LAE0202P010			
NOM DU CLIENT	NUMERO DU DOSSIER	PIECE OU LOCAL	
HABITAT 77-OPH DE SEINE ET MARNE	91LAE0202 12/12/2019	Cuisine (R+2)	
ELEMENT	DESCRIPTIF DU LABORATOIRE	DATE DE PRELEVEMENT	NOM DE L'OPERATEUR
Enduit plaque de plâtre	Peintures multiples non séparable + matériau plâtreux blanc avec couche cartonnée non séparable	12/12/2019	JULIEN Mickaël
LOCALISATION		RESULTAT	
Mur B		Amiante non détecté	

EMPLACEMENT


PRELEVEMENT : 91LAE0202P011			
NOM DU CLIENT	NUMERO DU DOSSIER	PIECE OU LOCAL	
HABITAT 77-OPH DE SEINE ET MARNE	91LAE0202 12/12/2019	Cuisine (R+2)	
ELEMENT	DESCRIPTIF DU LABORATOIRE	DATE DE PRELEVEMENT	NOM DE L'OPERATEUR
Dalle de sol	Revêtement souple beige	12/12/2019	JULIEN Mickaël
LOCALISATION		RESULTAT	
Sols sous évier		Fr1:Amiante non détecté	

EMPLACEMENT


PRELEVEMENT : 91LAE0202P011			
NOM DU CLIENT	NUMERO DU DOSSIER	PIECE OU LOCAL	
HABITAT 77-OPH DE SEINE ET MARNE	91LAE0202 12/12/2019	Cuisine (R+2)	
ELEMENT	DESCRIPTIF DU LABORATOIRE	DATE DE PRELEVEMENT	NOM DE L'OPERATEUR
Dalle de sol	Colle polymère jaune en faible quantité non séparable + ragréage gris en vrac	12/12/2019	JULIEN Mickaël
LOCALISATION		RESULTAT	
Sols sous évier		Fr2:Amiante non détecté	
EMPLACEMENT			



ANNEXE 3 – PROCES VERBAUX D'ANALYSES



Parc d'affaires Espace Performances Bât K
35760 SAINT-GREGOIRE
Tél : 02.99.35.41.41
Fax : 02.23.22.52.27
www.itga.fr

cofrac
Accréditation n° 1-5970
Liste des sites et portées
disponibles sur www.cofrac.fr
ESSAIS

L'accréditation du COFRAC atteste de la compétence des laboratoires pour les seuls essais couverts par l'accréditation qui sont identifiés par le symbole ▶

RAPPORT D'ESSAI N° IT071912-41096 EN DATE DU 23/12/2019 RECHERCHE ET IDENTIFICATION D'AMIANTE SUR UN PRELEVEMENT DE MATERIAU

Ce rapport d'essai concerne que les échantillons soumis à l'analyse tels qu'ils ont été reçus au laboratoire.

Client :

SOCOTEC DIAGNOSTIC - AGENCE VILLEPINTE
M. Mickael JULIEN
22 Avenue des Nations
93420 VILLEPINTE

Prélèvement :

Commande ITGA : IT0719-115488
Echantillon ITGA : IT071912-41096
Reçu au laboratoire le : 18/12/2019

Réf. Client :

Les informations fournies par le client sont retranscrites dans le tableau ci-dessous.

Commande	91LAE0202--02
Dossier client	91LAE0202--02 - 1 Avenue du Clocher - Logement 2 - ESC AE - R+2 77176 SAVIGNY LE TEMPLE
Echantillon	91LAE0202P001 / LOGEMENTS COLLECTIFS - - - / Chambre 2 Plafond Enduit béton
Description ITGA	Peinture en vrac / Enduit plâtreux blanc en vrac

Préparation :

Effectuée de façon à être représentative de l'échantillon

- Pour une analyse au Microscopie Electronique à Transmission Analytique (META) en fonction de la nature de la prise d'essai :
 - (1) - Broyage en milieu aqueux et récupération des particules sur grilles de microscopie (méthode interne : IT085)
 - (2) - Attaque chimique, broyage et récupération des particules sur grilles de microscopie (méthode interne : IT286)

Technique Analytique :


- Microscopie Electronique à Transmission Analytique (parties pertinentes de la norme NF X 43-050) : Morphologie, EDX et diffraction électronique

La détection de fibres d'amiante est garantie si la teneur est supérieure ou égale à 0.1 % en masse.

Résultat :

Fraction Analysée	Technique analytique (Méthode de préparation) et date d'analyse	Résultat	Variété d'amiante	Nombre de préparations
▶ Peinture en vrac non séparable + enduit plâtreux blanc en vrac non séparable	META (1) le 21/12/2019	Amiante non détecté	---	1

Validé par : Audrey GUILLOU - Analyste





Parc Edonia - Bât. R - Rue de la Terre Adélie - CS n° 66862
35768 SAINT-GREGOIRE CEDEX
Tél : 02.99.35.41.41
Fax : 02.99.35.41.42
www.itga.fr



L'accréditation du COFRAC atteste de la compétence des laboratoires pour les seuls essais couverts par l'accréditation qui sont identifiés par le symbole :

RAPPORT D'ESSAI N° IT071807-57890 EN DATE DU 31/07/2018
RECHERCHE ET IDENTIFICATION D'AMIANTE SUR UN PRELEVEMENT DE MATERIAU

Ce rapport d'essai ne concerne que les échantillons soumis à l'analyse.

Client :

AGENCE EHI IDF- (COMPTE MATERIAUX)- EXPERT
HABITAT & INDUSTRIE INGENIERIE
M. x RESULTAT MATERIAUX SERVICE PRODUCTION
2 rue Traversière
78580 LES ALLUETS LE ROI

Prélèvement :

Commande ITGA : IT0718-79943
Echantillon ITGA : IT071807-57890
Reçu au laboratoire le : 27/07/2018

Réf. Client :

Commande	91LAE0202--01
Dossier client	91LAE0202--01 - 6 RUE GANDHI 77176 SAVIGNY LE TEMPLE
Echantillon	91LAE0202P001 / LOGEMENTS COLLECTIFS - Sol - Entrée - Ensemble des éléments impactés / Entrée Sol Dalle de sol
Description ITGA	Revêtement souple beige / Colle polymère jaune avec poussières / Ragréage gris / Peinture

Préparation :

Effectuée de façon à être représentative de l'échantillon

- pour une analyse au Microscope Electronique à Transmission Analytique (META) : broyage mécanique, récupération de poussières sur grille de microscope électronique (méthode interne IT 085 ou IT 286)

Technique Analytique :

- Microscope Electronique à Transmission Analytique (parties pertinentes de la norme NF X 43-050)

Résultat :

Fraction Analysée	Technique analytique et date d'analyse	Résultat	Type d'amiante	Nb de préparations
▶ Revêtement souple beige + colle polymère jaune avec poussières non séparable + ragréage gris + peinture non séparable	META le 31/07/2018	Amiante non détecté	---	1

Validé par : Flavien HOUIS - Analyste



La reproduction de ce rapport d'essai n'est autorisée que sous sa forme intégrale ; ce rapport ne doit pas être reproduit partiellement sans l'approbation du laboratoire.
Sauf demande particulière et écrite du client, les échantillons sont conservés pendant 6 mois et les rapports pendant 2 ans.

DTA 144 rev 12

Page 1 / 1



Parc d'affaires Espace Performances Bât K
35760 SAINT-GREGOIRE
Tél : 02.99.35.41.41
Fax : 02.23.22.52.27
www.itga.fr

Accréditation n° 1-5970
Liste des sites et portées
disponibles sur www.cofrac.fr



L'accréditation du COFRAC atteste de la compétence des laboratoires pour les seuls essais couverts par l'accréditation qui sont identifiés par le symbole ▶

RAPPORT D'ESSAI N° IT071912-41097 EN DATE DU 23/12/2019
RECHERCHE ET IDENTIFICATION D'AMIANTE SUR UN PRELEVEMENT DE MATERIAU

Ce rapport d'essai ne concerne que les échantillons soumis à l'analyse tels qu'ils ont été reçus au laboratoire.

Client :

SOCOTEC DIAGNOSTIC - AGENCE VILLEPINTE
M. Mickael JULIEN
22 Avenue des Nations
93420 VILLEPINTE

Prélèvement :

Commande ITGA : IT0719-115488
Echantillon ITGA : IT071912-41097
Reçu au laboratoire le : 18/12/2019

Réf. Client : Les informations fournies par le client sont retranscrites dans le tableau ci-dessous.

Commande	91LAE0202--02
Dossier client	91LAE0202--02 - 1 Avenue du Clocher - Logement 2 - ESC AE - R+2 77176 SAVIGNY LE TEMPLE
Echantillon	91LAE0202P002 / LOGEMENTS COLLECTIFS - - - / Chambre 1 Mur B Enduit béton
Description ITGA	Peinture / Enduit blanc

Préparation : Effectuée de façon à être représentative de l'échantillon

- Pour une analyse au Microscopie Electronique à Transmission Analytique (META) en fonction de la nature de la prise d'essai :
 - (1)- Broyage en milieu aqueux et récupération des particules sur grilles de microscopie (méthode interne : IT085)
 - (2)- Attaque chimique, broyage et récupération des particules sur grilles de microscopie (méthode interne : IT286)

Technique Analytique :

- Microscopie Electronique à Transmission Analytique (parties pertinentes de la norme NF X 43-050) : Morphologie, EDX et diffraction électronique

La détection de fibres d'amiante est garantie si la teneur est supérieure ou égale à 0.1 % en masse.

Résultat :

Fraction Analysée	Technique analytique (Méthode de préparation) et date d'analyse	Résultat	Variété d'amiante	Nombre de préparations
▶ Peinture non séparable + enduit blanc non séparable	META (1) le 23/12/2019	Amiante non détecté	---	1

Validé par : Audrey GUILLOU - Analyste



La reproduction de ce rapport d'essai n'est autorisée que sous sa forme intégrale ; ce rapport ne doit pas être reproduit partiellement sans l'approbation du laboratoire. Sauf demande particulière et écrite du client, les échantillons sont conservés pendant 6 mois et les rapports pendant 2 ans.

DTA 164 rev 16

Page 1 / 1



Parc Edonia - Bât. R - Rue de la Terre Adélie - CS n° 66862
35768 SAINT-GREGOIRE CEDEX
Tél : 02.99.35.41.41
Fax : 02.99.35.41.42
www.itga.fr



L'accréditation du COFRAC atteste de la compétence des laboratoires pour les seuls essais couverts par l'accréditation qui sont identifiés par le symbole :

RAPPORT D'ESSAI N° IT071807-57891 EN DATE DU 31/07/2018
RECHERCHE ET IDENTIFICATION D'AMIANTE SUR UN PRELEVEMENT DE MATERIAU

Ce rapport d'essai ne concerne que les échantillons soumis à l'analyse.

Client :

AGENCE EHI IDF- (COMPTE MATERIAUX)- EXPERT
HABITAT & INDUSTRIE INGENIERIE
M. x RESULTAT MATERIAUX SERVICE PRODUCTION
2 rue Traversière
78580 LES ALLUETS LE ROI

Prélèvement :

Commande ITGA : IT0718-79943
Echantillon ITGA : IT071807-57891
Reçu au laboratoire le : 27/07/2018

Réf. Client :

Commande	91LAE0202--01
Dossier client	91LAE0202--01 - 6 RUE GANDHI 77176 SAVIGNY LE TEMPLE
Echantillon	91LAE0202P002 / LOGEMENTS COLLECTIFS - Entre tableau extérieur et bâti de portes d'entrée - Entrée - Joint d'étanchéité / Entrée Portes d'entrées Joint d'étanchéité
Description ITGA	Matériau souple blanc avec poussières / Bois en faible quantité

Préparation :

Effectuée de façon à être représentative de l'échantillon

- pour une analyse au Microscope Electronique à Transmission Analytique (META) : broyage mécanique, récupération de poussières sur grille de microscope électronique (méthode interne IT 085 ou IT 286)

Technique Analytique :

- Microscope Electronique à Transmission Analytique (parties pertinentes de la norme NF X 43-050)

Résultat :

Fraction Analysée	Technique analytique et date d'analyse	Résultat	Type d'amiante	Nb de préparations
▶ Matériau souple blanc avec poussières + bois en faible quantité non séparable	META le 31/07/2018	Amiante non détecté	---	1

Validé par : Flavien HOUIS - Analyste



La reproduction de ce rapport d'essai n'est autorisée que sous sa forme intégrale ; ce rapport ne doit pas être reproduit partiellement sans l'approbation du laboratoire.
Sauf demande particulière et écrite du client, les échantillons sont conservés pendant 6 mois et les rapports pendant 2 ans.

DTA 144 rev 12

Page 1 / 1



Parc d'affaires Espace Performances Bât K
35760 SAINT-GREGOIRE
Tél : 02.99.35.41.41
Fax : 02.23.22.52.27
www.itga.fr

Accréditation n° 1-5970
Liste des sites et portées
disponibles sur www.cofrac.fr



L'accréditation du COFRAC atteste de la compétence des laboratoires pour les seuls essais couverts par l'accréditation qui sont identifiés par le symbole ▶

RAPPORT D'ESSAI N° IT071912-41098 EN DATE DU 23/12/2019
RECHERCHE ET IDENTIFICATION D'AMIANTE SUR UN PRELEVEMENT DE MATERIAU

Ce rapport d'essai ne concerne que les échantillons soumis à l'analyse tels qu'ils ont été reçus au laboratoire.

Client :

SOCOTEC DIAGNOSTIC - AGENCE VILLEPINTE
M. Mickael JULIEN
22 Avenue des Nations
93420 VILLEPINTE

Prélèvement :

Commande ITGA : IT0719-115488
Echantillon ITGA : IT071912-41098
Reçu au laboratoire le : 18/12/2019

Réf. Client : Les informations fournies par le client sont retranscrites dans le tableau ci-dessous.

Commande	91LAE0202--02
Dossier client	91LAE0202--02 - 1 Avenue du Clocher - Logement 2 - ESC AE - R+2 77176 SAVIGNY LE TEMPLE
Echantillon	91LAE0202P003 / LOGEMENTS COLLECTIFS - - - / Salle de bains Sol Dalle de sol
Description ITGA	Revêtement souple beige / Colle polymère jaune / Ragréage rose / Matériau gris / Peinture

Préparation : Effectuée de façon à être représentative de l'échantillon

- Pour une analyse au Microscope Electronique à Transmission Analytique (META) en fonction de la nature de la prise d'essai :
 - (1)- Broyage en milieu aqueux et récupération des particules sur grilles de microscopie (méthode interne : IT085)
 - (2)- Attaque chimique, broyage et récupération des particules sur grilles de microscopie (méthode interne : IT286)

Technique Analytique :

- Microscopie Electronique à Transmission Analytique (parties pertinentes de la norme NF X 43-050) : Morphologie, EDX et diffraction électronique

La détection de fibres d'amiante est garantie si la teneur est supérieure ou égale à 0.1 % en masse.

Résultat :

Fraction Analysée	Technique analytique (Méthode de préparation) et date d'analyse	Résultat	Variété d'amiante	Nombre de préparations
▶ Revêtement souple beige	META (1) le 21/12/2019	Amiante non détecté	---	1
▶ Colle polymère jaune non séparable + ragréage rose	META (1) le 21/12/2019	Amiante non détecté	---	1
▶ Matériau gris + peinture non séparable	META (1) le 21/12/2019	Amiante non détecté	---	1

Validé par : Audrey GUILLOU - Analyste



La reproduction de ce rapport d'essai n'est autorisée que sous sa forme intégrale ; ce rapport ne doit pas être reproduit partiellement sans l'approbation du laboratoire. Sauf demande particulière et écrite du client, les échantillons sont conservés pendant 6 mois et les rapports pendant 2 ans.

DTA 164 rev 16

Page 1 / 1



Parc Edonia - Bât. R - Rue de la Terre Adélie - CS n° 66862
35768 SAINT-GREGOIRE CEDEX
Tél : 02.99.35.41.41
Fax : 02.99.35.41.42
www.itga.fr



L'accréditation du COFRAC atteste de la compétence des laboratoires pour les seuls essais couverts par l'accréditation qui sont identifiés par le symbole :

RAPPORT D'ESSAI N° IT071807-57892 EN DATE DU 31/07/2018
RECHERCHE ET IDENTIFICATION D'AMIANTE SUR UN PRELEVEMENT DE MATERIAU

Ce rapport d'essai ne concerne que les échantillons soumis à l'analyse.

Client :

AGENCE EHI IDF- (COMPTE MATERIAUX)- EXPERT
HABITAT & INDUSTRIE INGENIERIE
M. x RESULTAT MATERIAUX SERVICE PRODUCTION
2 rue Traversière
78580 LES ALLUETS LE ROI

Prélèvement :

Commande ITGA : IT0718-79943
Echantillon ITGA : IT071807-57892
Reçu au laboratoire le : 27/07/2018

Réf. Client :

Commande	91LAE0202--01
Dossier client	91LAE0202--01 - 6 RUE GANDHI 77176 SAVIGNY LE TEMPLE
Echantillon	91LAE0202P003 / LOGEMENTS COLLECTIFS - Entre ouvrant et dormant de portes d'entrée - Entrée - Joint d'étanchéité / Entrée Entre ouvrant et dormant de porte Joint
Description ITGA	Matériau souple blanc avec poussières / Matériau souple marron / Toile fibreuse beige en faible quantité

Préparation :

Effectuée de façon à être représentative de l'échantillon

- pour une analyse au Microscope Electronique à Transmission Analytique (META) : broyage mécanique, récupération de poussières sur grille de microscope électronique (méthode interne IT 085 ou IT 286)

Technique Analytique :

- Microscope Electronique à Transmission Analytique (parties pertinentes de la norme NF X 43-050)

Résultat :

Fraction Analysée	Technique analytique et date d'analyse	Résultat	Type d'amiante	Nb de préparations
▶ Matériau souple blanc avec poussières + matériau souple marron non séparable + toile fibreuse beige en faible quantité non séparable	META le 31/07/2018	Amiante non détecté	---	2

Validé par : Flavien HOUIS - Analyste



La reproduction de ce rapport d'essai n'est autorisée que sous sa forme intégrale ; ce rapport ne doit pas être reproduit partiellement sans l'approbation du laboratoire.
Sauf demande particulière et écrite du client, les échantillons sont conservés pendant 6 mois et les rapports pendant 2 ans.

DTA 144 rev 12

Page 1 / 1



Parc d'affaires Espace Performances Bât K
35760 SAINT-GREGOIRE
Tél : 02.99.35.41.41
Fax : 02.23.22.52.27
www.itga.fr

RAPPORT D'ESSAI N° IT071912-41099 EN DATE DU 23/12/2019
RECHERCHE ET IDENTIFICATION D'AMIANTE SUR UN PRELEVEMENT DE MATERIAU

Ce rapport d'essai ne concerne que les échantillons soumis à l'analyse tels qu'ils ont été reçus au laboratoire.

Client :
SOCOTEC DIAGNOSTIC - AGENCE VILLEPINTE
M. Mickael JULIEN
22 Avenue des Nations
93420 VILLEPINTE

Prélèvement :
Commande ITGA : IT0719-115488
Echantillon ITGA : IT071912-41099
Reçu au laboratoire le : 18/12/2019

Réf. Client : Les informations fournies par le client sont retranscrites dans le tableau ci-dessous.

Commande	91LAE0202--02
Dossier client	91LAE0202--02 - 1 Avenue du Clocher - Logement 2 - ESC AE - R+2 77176 SAVIGNY LE TEMPLE
Echantillon	91LAE0202P004 / LOGEMENTS COLLECTIFS - - - / Salle de bains Mur D Enduit Peinture plaque de plâtre
Description ITGA	Peintures multiples / Toile fibreuse blanche / Matériau plâtreux blanc

Préparation : Effectuée de façon à être représentative de l'échantillon
- Pour une analyse au Microscope Electronique à Transmission Analytique (META) en fonction de la nature de la prise d'essai :
(1) - Broyage en milieu aqueux et récupération des particules sur grilles de microscopie (méthode interne : IT085)
(2) - Attaque chimique, broyage et récupération des particules sur grilles de microscopie (méthode interne : IT286)

Technique Analytique :
- Microscopie Electronique à Transmission Analytique (parties pertinentes de la norme NF X 43-050) : Morphologie, EDX et diffraction électronique
La détection de fibres d'amiante est garantie si la teneur est supérieure ou égale à 0,1 % en masse.

Résultat :

Fraction Analysée	Technique analytique (Méthode de préparation) et date d'analyse	Résultat	Variété d'amiante	Nombre de préparations
Peintures multiples non séparable + toile fibreuse blanche non séparable + matériau plâtreux blanc non séparable	META (1) le 23/12/2019	Amiante non détecté	---	1

Validé par : **Audrey GUILLOU - Analyste**





Parc Edonia - Bât. R - Rue de la Terre Adélie - CS n° 66862
35768 SAINT-GREGOIRE CEDEX
Tél : 02.99.35.41.41
Fax : 02.99.35.41.42
www.itga.fr



L'accréditation du COFRAC atteste de la compétence des laboratoires pour les seuls essais couverts par l'accréditation qui sont identifiés par le symbole :

RAPPORT D'ESSAI N° IT071807-57893 EN DATE DU 31/07/2018
RECHERCHE ET IDENTIFICATION D'AMIANTE SUR UN PRELEVEMENT DE MATERIAU

Ce rapport d'essai ne concerne que les échantillons soumis à l'analyse.

Client :

AGENCE EHI IDF- (COMPTE MATERIAUX)- EXPERT
HABITAT & INDUSTRIE INGENIERIE
M. x RESULTAT MATERIAUX SERVICE PRODUCTION
2 rue Traversière
78580 LES ALLUETS LE ROI

Prélèvement :

Commande ITGA : IT0718-79943
Echantillon ITGA : IT071807-57893
Reçu au laboratoire le : 27/07/2018

Réf. Client :

Commande	91LAE0202--01
Dossier client	91LAE0202--01 - 6 RUE GANDHI 77176 SAVIGNY LE TEMPLE
Echantillon	91LAE0202P004 / LOGEMENTS COLLECTIFS - Portes d'entrées - Entrée - Peinture / Entrée Portes d'entrées Peinture
Description ITGA	Peintures multiples

Préparation :

Effectuée de façon à être représentative de l'échantillon

- pour une analyse au Microscope Electronique à Transmission Analytique (META) : broyage mécanique, récupération de poussières sur grille de microscope électronique (méthode interne IT 085 ou IT 286)

Technique Analytique :

- Microscope Electronique à Transmission Analytique (parties pertinentes de la norme NF X 43-050)

Résultat :

Fraction Analysée	Technique analytique et date d'analyse	Résultat	Type d'amiante	Nb de préparations
▶ Peintures multiples	META le 31/07/2018	Amiante non détecté	---	1

Validé par : Flavien HOUIS - Analyste



La reproduction de ce rapport d'essai n'est autorisée que sous sa forme intégrale ; ce rapport ne doit pas être reproduit partiellement sans l'approbation du laboratoire.
Sauf demande particulière et écrite du client, les échantillons sont conservés pendant 6 mois et les rapports pendant 2 ans.

DTA 144 rev 12

Page 1 / 1



Parc d'affaires Espace Performances Bât K
35760 SAINT-GREGOIRE
Tél : 02.99.35.41.41
Fax : 02.23.22.52.27
www.itga.fr

Accréditation n° 1-5970
Liste des sites et portées
disponibles sur www.cofrac.fr



L'accréditation du COFRAC atteste de la compétence des laboratoires pour les seuls essais couverts par l'accréditation qui sont identifiés par le symbole ▶

RAPPORT D'ESSAI N° IT071912-41100 EN DATE DU 23/12/2019
RECHERCHE ET IDENTIFICATION D'AMIANTE SUR UN PRELEVEMENT DE MATERIAU

Ce rapport d'essai ne concerne que les échantillons soumis à l'analyse tels qu'ils ont été reçus au laboratoire.

Client :

SOCOTEC DIAGNOSTIC - AGENCE VILLEPINTE
M. Mickael JULIEN
22 Avenue des Nations
93420 VILLEPINTE

Prélèvement :

Commande ITGA : IT0719-115488
Echantillon ITGA : IT071912-41100
Reçu au laboratoire le : 18/12/2019

Réf. Client : Les informations fournies par le client sont retranscrites dans le tableau ci-dessous.

Commande	91LAE0202--02
Dossier client	91LAE0202--02 - 1 Avenue du Clocher - Logement 2 - ESC AE - R+2 77176 SAVIGNY LE TEMPLE
Echantillon	91LAE0202P005 / LOGEMENTS COLLECTIFS - - - / Salle de bains Plafond Enduit béton
Description ITGA	Peintures multiples / Toile fibreuse blanche / Enduit plâtreux blanc en vrac

Préparation : Effectuée de façon à être représentative de l'échantillon

- Pour une analyse au Microscope Electronique à Transmission Analytique (META) en fonction de la nature de la prise d'essai :
 - (1)- Broyage en milieu aqueux et récupération des particules sur grilles de microscopie (méthode interne : IT085)
 - (2)- Attaque chimique, broyage et récupération des particules sur grilles de microscopie (méthode interne : IT286)

Technique Analytique :

- Microscopie Electronique à Transmission Analytique (parties pertinentes de la norme NF X 43-050) : Morphologie, EDX et diffraction électronique

La détection de fibres d'amiante est garantie si la teneur est supérieure ou égale à 0.1 % en masse.

Résultat :

Fraction Analysée	Technique analytique (Méthode de préparation) et date d'analyse	Résultat	Variété d'amiante	Nombre de préparations
▶ Peintures multiples non séparable + toile fibreuse blanche non séparable + enduit plâtreux blanc en vrac non séparable	META (1) le 23/12/2019	Amiante non détecté	---	1

Validé par : Audrey GUILLOU - Analyste



La reproduction de ce rapport d'essai n'est autorisée que sous sa forme intégrale ; ce rapport ne doit pas être reproduit partiellement sans l'approbation du laboratoire. Sauf demande particulière et écrite du client, les échantillons sont conservés pendant 6 mois et les rapports pendant 2 ans.

DTA 164 rev 16

Page 1 / 1



Parc d'affaires Espace Performances Bât K
35760 SAINT-GREGOIRE
Tél : 02.99.35.41.41
Fax : 02.23.22.52.27
www.itga.fr

Accréditation n° 1-5970
Liste des sites et portées
disponibles sur www.cofrac.fr



L'accréditation du COFRAC atteste de la compétence des laboratoires pour les seuls essais couverts par l'accréditation qui sont identifiés par le symbole ▶

RAPPORT D'ESSAI N° IT071912-41101 EN DATE DU 23/12/2019
RECHERCHE ET IDENTIFICATION D'AMIANTE SUR UN PRELEVEMENT DE MATERIAU

Ce rapport d'essai ne concerne que les échantillons soumis à l'analyse tels qu'ils ont été reçus au laboratoire.

Client :

SOCOTEC DIAGNOSTIC - AGENCE VILLEPINTE
M. Mickael JULIEN
22 Avenue des Nations
93420 VILLEPINTE

Prélèvement :

Commande ITGA : IT0719-115488
Echantillon ITGA : IT071912-41101
Reçu au laboratoire le : 18/12/2019

Réf. Client : Les informations fournies par le client sont retranscrites dans le tableau ci-dessous.

Commande	91LAE0202--02
Dossier client	91LAE0202--02 - 1 Avenue du Clocher - Logement 2 - ESC AE - R+2 77176 SAVIGNY LE TEMPLE
Echantillon	91LAE0202P006 / LOGEMENTS COLLECTIFS - - - / Placard 2 Sol Dalle de sol
Description ITGA	Revêtement souple beige / Colle polymère jaune / Ragréage rose / Peinture / Matériau gris

Préparation : Effectuée de façon à être représentative de l'échantillon

- Pour une analyse au Microscope Electronique à Transmission Analytique (META) en fonction de la nature de la prise d'essai :
 - (1)- Broyage en milieu aqueux et récupération des particules sur grilles de microscopie (méthode interne : IT085)
 - (2)- Attaque chimique, broyage et récupération des particules sur grilles de microscopie (méthode interne : IT286)

Technique Analytique :

- Microscopie Electronique à Transmission Analytique (parties pertinentes de la norme NF X 43-050) : Morphologie, EDX et diffraction électronique

La détection de fibres d'amiante est garantie si la teneur est supérieure ou égale à 0.1 % en masse.

Résultat :

Fraction Analysée	Technique analytique (Méthode de préparation) et date d'analyse	Résultat	Variété d'amiante	Nombre de préparations
▶ Revêtement souple beige	META (1) le 23/12/2019	Amiante non détecté	---	1
▶ Colle polymère jaune non séparable + ragréage rose non séparable + peinture non séparable + matériau gris non séparable	META (1) le 23/12/2019	Amiante non détecté	---	1

Validé par : Audrey GUILLOU - Analyste





Parc d'affaires Espace Performances Bât K
35760 SAINT-GREGOIRE
Tél : 02.99.35.41.41
Fax : 02.23.22.52.27
www.itga.fr

Accréditation n° 1-5970
Liste des sites et portées
disponibles sur www.cofrac.fr



L'accréditation du COFRAC atteste de la compétence des laboratoires pour les seuls essais couverts par l'accréditation qui sont identifiés par le symbole ▶

RAPPORT D'ESSAI N° IT071912-41102 EN DATE DU 23/12/2019
RECHERCHE ET IDENTIFICATION D'AMIANTE SUR UN PRELEVEMENT DE MATERIAU

Ce rapport d'essai ne concerne que les échantillons soumis à l'analyse tels qu'ils ont été reçus au laboratoire.

Client :

SOCOTEC DIAGNOSTIC - AGENCE VILLEPINTE
M. Mickael JULIEN
22 Avenue des Nations
93420 VILLEPINTE

Prélèvement :

Commande ITGA : IT0719-115488
Echantillon ITGA : IT071912-41102
Reçu au laboratoire le : 18/12/2019

Réf. Client : Les informations fournies par le client sont retranscrites dans le tableau ci-dessous.

Commande	91LAE0202--02
Dossier client	91LAE0202--02 - 1 Avenue du Clocher - Logement 2 - ESC AE - R+2 77176 SAVIGNY LE TEMPLE
Echantillon	91LAE0202P007 / LOGEMENTS COLLECTIFS - - - / WC Mur B Enduit béton
Description ITGA	Peinture / Enduit plâtreux blanc / Matériau gris hétérogène

Préparation : Effectuée de façon à être représentative de l'échantillon

- Pour une analyse au Microscopie Electronique à Transmission Analytique (META) en fonction de la nature de la prise d'essai :
 - (1)- Broyage en milieu aqueux et récupération des particules sur grilles de microscopie (méthode interne : IT085)
 - (2)- Attaque chimique, broyage et récupération des particules sur grilles de microscopie (méthode interne : IT286)

Technique Analytique :

- Microscopie Electronique à Transmission Analytique (parties pertinentes de la norme NF X 43-050) : Morphologie, EDX et diffraction électronique

La détection de fibres d'amiante est garantie si la teneur est supérieure ou égale à 0.1 % en masse.

Résultat :

Fraction Analysée	Technique analytique (Méthode de préparation) et date d'analyse	Résultat	Variété d'amiante	Nombre de préparations
▶ Peinture non séparable + enduit plâtreux blanc non séparable + matériau gris hétérogène non séparable	META (1) le 23/12/2019	Amiante non détecté	---	1

Validé par : Audrey GUILLOU - Analyste





Parc d'affaires Espace Performances Bât K
35760 SAINT-GREGOIRE
Tél : 02.99.35.41.41
Fax : 02.23.22.52.27
www.itga.fr



L'accréditation du COFRAC atteste de la compétence des laboratoires pour les seuls essais couverts par l'accréditation qui sont identifiés par le symbole ▶

RAPPORT D'ESSAI N° IT071912-41103 EN DATE DU 23/12/2019
RECHERCHE ET IDENTIFICATION D'AMIANTE SUR UN PRELEVEMENT DE MATERIAU

Ce rapport d'essai ne concerne que les échantillons soumis à l'analyse tels qu'ils ont été reçus au laboratoire.

Client :
SOCOTEC DIAGNOSTIC - AGENCE VILLEPINTE
M. Mickael JULIEN
22 Avenue des Nations
93420 VILLEPINTE

Prélèvement :
Commande ITGA : IT0719-115488
Echantillon ITGA : IT071912-41103
Reçu au laboratoire le : 18/12/2019

Réf. Client : Les informations fournies par le client sont retranscrites dans le tableau ci-dessous.

Commande	91LAE0202--02
Dossier client	91LAE0202--02 - 1 Avenue du Clocher - Logement 2 - ESC AE - R+2 77176 SAVIGNY LE TEMPLE
Echantillon	91LAE0202P008 / LOGEMENTS COLLECTIFS - - - / Débarras Mur D Enduit Peinture plaque de plâtre
Description ITGA	Peintures multiples / Matériau plâtreux blanc / Papier / Matériau plâtreux blanc avec couche cartonnée

Préparation : Effectuée de façon à être représentative de l'échantillon
- Pour une analyse au Microscope Electronique à Transmission Analytique (META) en fonction de la nature de la prise d'essai :
(1) - Broyage en milieu aqueux et récupération des particules sur grilles de microscopie (méthode interne : IT085)
(2) - Attaque chimique, broyage et récupération des particules sur grilles de microscopie (méthode interne : IT286)

Technique Analytique :
- Microscopie Electronique à Transmission Analytique (parties pertinentes de la norme NF X 43-050) : Morphologie, EDX et diffraction électronique
La détection de fibres d'amiante est garantie si la teneur est supérieure ou égale à 0,1 % en masse.

Résultat :

Fraction Analysée	Technique analytique (Méthode de préparation) et date d'analyse	Résultat	Variété d'amiante	Nombre de préparations
▶ Peintures multiples non séparable + matériau plâtreux blanc non séparable + papier non séparable + matériau plâtreux blanc avec couche cartonnée non séparable	META (1) le 23/12/2019	Amiante non détecté	---	1

Validé par : Audrey GUILLOU - Analyste





Parc d'affaires Espace Performances Bât K
35760 SAINT-GREGOIRE
Tél : 02.99.35.41.41
Fax : 02.23.22.52.27
www.itga.fr

Accréditation n° 1-5970
Liste des sites et portées
disponibles sur www.cofrac.fr



L'accréditation du COFRAC atteste de la compétence des laboratoires pour les seuls essais couverts par l'accréditation qui sont identifiés par le symbole ▶

RAPPORT D'ESSAI N° IT071912-41104 EN DATE DU 23/12/2019
RECHERCHE ET IDENTIFICATION D'AMIANTE SUR UN PRELEVEMENT DE MATERIAU

Ce rapport d'essai ne concerne que les échantillons soumis à l'analyse tels qu'ils ont été reçus au laboratoire.

Client :

SOCOTEC DIAGNOSTIC - AGENCE VILLEPINTE
M. Mickael JULIEN
22 Avenue des Nations
93420 VILLEPINTE

Prélèvement :

Commande ITGA : IT0719-115488
Echantillon ITGA : IT071912-41104
Reçu au laboratoire le : 18/12/2019

Réf. Client : Les informations fournies par le client sont retranscrites dans le tableau ci-dessous.

Commande	91LAE0202--02
Dossier client	91LAE0202--02 - 1 Avenue du Clocher - Logement 2 - ESC AE - R+2 77176 SAVIGNY LE TEMPLE
Echantillon	91LAE0202P009 / LOGEMENTS COLLECTIFS - - - / Séjour Mur C Enduit Peinture plaque de plâtre
Description ITGA	Peintures multiples / Matériau plâtreux blanc avec couche cartonnée

Préparation : Effectuée de façon à être représentative de l'échantillon

- Pour une analyse au Microscope Electronique à Transmission Analytique (META) en fonction de la nature de la prise d'essai :
 - (1)- Broyage en milieu aqueux et récupération des particules sur grilles de microscopie (méthode interne : IT085)
 - (2)- Attaque chimique, broyage et récupération des particules sur grilles de microscopie (méthode interne : IT286)

Technique Analytique :

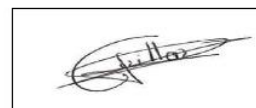
- Microscopie Electronique à Transmission Analytique (parties pertinentes de la norme NF X 43-050) : Morphologie, EDX et diffraction électronique

La détection de fibres d'amiante est garantie si la teneur est supérieure ou égale à 0.1 % en masse.

Résultat :

Fraction Analysée	Technique analytique (Méthode de préparation) et date d'analyse	Résultat	Variété d'amiante	Nombre de préparations
▶ Peintures multiples non séparable + matériau plâtreux blanc avec couche cartonnée non séparable	META (1) le 23/12/2019	Amiante non détecté	---	1

Validé par : Audrey GUILLOU - Analyste





Parc d'affaires Espace Performances Bât K
35760 SAINT-GREGOIRE
Tél : 02.99.35.41.41
Fax : 02.23.22.52.27
www.itga.fr



L'accréditation du COFRAC atteste de la compétence des laboratoires pour les seuls essais couverts par l'accréditation qui sont identifiés par le symbole ▶

RAPPORT D'ESSAI N° IT071912-41105 EN DATE DU 23/12/2019
RECHERCHE ET IDENTIFICATION D'AMIANTE SUR UN PRELEVEMENT DE MATERIAU

Ce rapport d'essai ne concerne que les échantillons soumis à l'analyse tels qu'ils ont été reçus au laboratoire.

Client :

SOCOTEC DIAGNOSTIC - AGENCE VILLEPINTE
M. Mickael JULIEN
22 Avenue des Nations
93420 VILLEPINTE

Prélèvement :

Commande ITGA : IT0719-115488
Echantillon ITGA : IT071912-41105
Reçu au laboratoire le : 18/12/2019

Réf. Client : Les informations fournies par le client sont retranscrites dans le tableau ci-dessous.

Commande	91LAE0202--02
Dossier client	91LAE0202--02 - 1 Avenue du Clocher - Logement 2 - ESC AE - R+2 77176 SAVIGNY LE TEMPLE
Echantillon	91LAE0202P010 / LOGEMENTS COLLECTIFS - - - / Cuisine Mur B Enduit plaque de plâtre
Description ITGA	Peintures multiples / Matériau plâtreux blanc avec couche cartonnée

Préparation : Effectuée de façon à être représentative de l'échantillon

- Pour une analyse au Microscope Electronique à Transmission Analytique (META) en fonction de la nature de la prise d'essai :
 - (1)- Broyage en milieu aqueux et récupération des particules sur grilles de microscopie (méthode interne : IT085)
 - (2)- Attaque chimique, broyage et récupération des particules sur grilles de microscopie (méthode interne : IT286)

Technique Analytique :

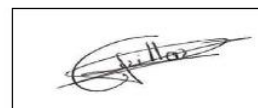
- Microscopie Electronique à Transmission Analytique (parties pertinentes de la norme NF X 43-050) : Morphologie, EDX et diffraction électronique

La détection de fibres d'amiante est garantie si la teneur est supérieure ou égale à 0.1 % en masse.

Résultat :

Fraction Analysée	Technique analytique (Méthode de préparation) et date d'analyse	Résultat	Variété d'amiante	Nombre de préparations
▶ Peintures multiples non séparable + matériau plâtreux blanc avec couche cartonnée non séparable	META (1) le 23/12/2019	Amiante non détecté	---	2

Validé par : Audrey GUILLOU - Analyste





Parc d'affaires Espace Performances Bât K
35760 SAINT-GREGOIRE
Tél : 02.99.35.41.41
Fax : 02.23.22.52.27
www.itga.fr

Accréditation n° 1-5970
Liste des sites et portées
disponibles sur www.cofrac.fr



L'accréditation du COFRAC atteste de la compétence des laboratoires pour les seuls essais couverts par l'accréditation qui sont identifiés par le symbole ▶

RAPPORT D'ESSAI N° IT071912-41106 EN DATE DU 23/12/2019
RECHERCHE ET IDENTIFICATION D'AMIANTE SUR UN PRELEVEMENT DE MATERIAU

Ce rapport d'essai ne concerne que les échantillons soumis à l'analyse tels qu'ils ont été reçus au laboratoire.

Client :

SOCOTEC DIAGNOSTIC - AGENCE VILLEPINTE
M. Mickael JULIEN
22 Avenue des Nations
93420 VILLEPINTE

Prélèvement :

Commande ITGA : IT0719-115488
Echantillon ITGA : IT071912-41106
Reçu au laboratoire le : 18/12/2019

Réf. Client : Les informations fournies par le client sont retranscrites dans le tableau ci-dessous.

Commande	91LAE0202--02
Dossier client	91LAE0202--02 - 1 Avenue du Clocher - Logement 2 - ESC AE - R+2 77176 SAVIGNY LE TEMPLE
Echantillon	91LAE0202P011 / LOGEMENTS COLLECTIFS - - - / Cuisine Sols sous évier Dalle de sol
Description ITGA	Revêtement souple beige / Colle polymère jaune en faible quantité / Ragréage gris en vrac

Préparation : Effectuée de façon à être représentative de l'échantillon

- Pour une analyse au Microscopie Electronique à Transmission Analytique (META) en fonction de la nature de la prise d'essai :
 - (1)- Broyage en milieu aqueux et récupération des particules sur grilles de microscopie (méthode interne : IT085)
 - (2)- Attaque chimique, broyage et récupération des particules sur grilles de microscopie (méthode interne : IT286)

Technique Analytique :

- Microscopie Electronique à Transmission Analytique (parties pertinentes de la norme NF X 43-050) : Morphologie, EDX et diffraction électronique

La détection de fibres d'amiante est garantie si la teneur est supérieure ou égale à 0.1 % en masse.

Résultat :

Fraction Analysée	Technique analytique (Méthode de préparation) et date d'analyse	Résultat	Variété d'amiante	Nombre de préparations
▶ Revêtement souple beige	META (1) le 23/12/2019	Amiante non détecté	---	1
▶ Colle polymère jaune en faible quantité non séparable + ragréage gris en vrac	META (1) le 23/12/2019	Amiante non détecté	---	1

Validé par : Audrey GUILLOU - Analyste



ATTESTATION(S)



Votre attestation Responsabilité Civile

AXA France IARD dont le siège social se situe 313, Terrasses de l'Arche 92727 Nanterre Cedex atteste que :
SOCOTEC DIAGNOSTIC, 1 rue des Dardanelles 75017 Paris

Est titulaire du contrat d'assurance n° 10158549604 ayant pris effet le 01/03/2018. Ce contrat garantit les conséquences pécuniaires de la Responsabilité civile pouvant lui incomber du fait de l'exercice des activités de **DIAGNOSTICS TECHNIQUES IMMOBILIERS** suivantes :

<p>AMIANTE : ETAT MENTIONNANT LA PRESENCE OU L'ABSENCE DE MATERIAUX CONTENANT DE L'AMIANTE DIAGNOSTIC TECHNIQUE AMIANTE DIAGNOSTIC AMIANTE PARTIES PRIVATIVES CONTROLE PERIODIQUE (AMIANTE) CONTROLE VISUEL APRES TRAVAUX (PLOMB - AMIANTE) REPERAGE AMIANTE AVANT/ APRES TRAVAUX ET DEMOLITION REPERAGE AMIANTE ET D'HAP SUR SURFACE BITUMEE ET ENROBES</p> <p>PLOMB : DIAGNOSTIC PLOMB DANS L'EAU CONSTAT DES RISQUES D'EXPOSITION AU PLOMB (CREP) DIAGNOSTIC DE RISQUE D'INTOXICATION AU PLOMB DANS LES PEINTURES (DRIPP) RECHERCHE DE PLOMB AVANT TRAVAUX / DEMOLITION</p> <p>ETAT PARASITAIRE : ETAT RELATIF A LA PRESENCE DE TERMITES ETAT PARASITAIRE (MERULES, VRILLETES, LYCTUS) INFORMATION SUR LA PRESENCE DE RISQUE DE MERULE (LOI ALUR)</p> <p>MESURES : MESURAGE LOI CARREZ ET LOI BOUTIN CALCULS DES MILLIEMES -TANTIEMES DE COPROPRIETE ET REALISATION DE PLANS ASSOCIES SELON LES TEXTES SUIVANTS : LOI 65-557 DU 10 JUILLET 1965, DECRET 67-223 DU 17 MARS 1967, DECRET 2004- 479 du 27 mai 2004 ET SUIVANTS FIXANT LE STATUT DE LA COPROPRIETE DES IMMEUBLES BATIS.</p> <p>AUTRES : ETAT DE L'INSTALLATION INTERIEURE DE GAZ ETAT DES RISQUES NATURELS, MINIERES ET TECHNOLOGIQUES (ENRNMT) DIAGNOSTIC DE PERFORMANCE ENERGETIQUE DPE INDIVIDUEL POUR MAISONS INDIVIDUELLES, APPARTEMENTS ET LOTS TERTIAIRES AFFECTES A DES IMMEUBLES A USAGE PRINCIPAL D'HABITATION, AINSI QUE LES ATTESTATIONS DE PRISE EN COMPTE DE LA REGLEMENTATION THERMIQUE.</p>	<p>ETAT DE L'INSTALLATION INTERIEURE D'ELECTRICITE. ETUDE REGLEMENTATION THERMIQUE 2005 ET 2012. DOCUMENT ETABLI A L'ISSUE DU CONTROLE DES INSTALLATIONS D'ASSAINISSEMENT NON COLLECTIF DIAGNOSTIC ASSAINISSEMENT AUTONOME ET COLLECTIF ETAT DES LIEUX LOCATIFS DIAGNOSTIC DE SECURITE PISCINE CERTIFICAT DE DECEANCE ET CERTIFICAT DE TRAVAUX DE REHABILITATION DIAGNOSTIC POUR OBTENTION DE PRET A TAUX ZERO INFILTROMETRIE-MESURES DE PERMEABILITE DU BATIMENT ET DES RESEAUX AERAIQUES THERMOGRAPHIE INFRAROUGE DIAGNOSTIC RADON : DANS TOUS TYPES DE BATIMENTS. DIAGNOSTIC DANS LE CADRE DE LA LOI SRU AVANT MISE EN COPROPRIETE DIAGNOSTIC DECHETS DE CHANTIER – ARTICLES R 111-43 A R 111-49 DU CODE DE LA CONSTRUCTION ET DE L'HABITATION DOCUMENT UNIQUE D'EVALUATION DES RISQUES COPROPRIETE - Articles L 230-2, III, R 230-1 DU CODE DU TRAVAIL DIAGNOSTIC TECHNIQUE GLOBAL (DTG) POUR LES COPROPRIETES - LOI N° 2014-366 POUR L'ACCES AU LOGEMENT ET UN URBANISME RENOVE « ALUR », A L'EXCLUSION DE MISSIONS RELEVANT D'UN PROFESSIONNEL DE LA VENTE OU DE LA LOCATION DE BIENS IMMOBILIERS. DIAGNOSTIC ACCESSIBILITE HANDICAPES EXPERTISE EN VALEUR VENALE ET LOCATIVE (SOUS RESERVE D'OBTENTION DE FORMATION) ETAT DESCRIPTIF DE DIVISION CENTRE DE FORMATION MESURES D'EMPOUSSIEREMENT AMIANTE AVEC STRATEGIE D'ECHANTILLONAGE DIAGNOSTIC QUALITE DE L'AIR INTERIEUR VERIFICATION PERIODIQUE ET INITIALE DES INSTALLATIONS ELECTRIQUES VERIFICATION PERIODIQUE ET INITIALE DES INSTALLATIONS DE GAZ VERIFICATION PERIODIQUE ET INITIALE DES ENGINS DE LEVAGE ET DE CHANTIER DIAGNOSTIC SECURITE INCENDIE CONTROLE DE SECURITE DES AIRES DE JEUX RECHERCHE DE METAUX LOURDS SUR TOUS TYPES D'OUVRAGES ET DE BÂTIMENTS</p>
---	--

La garantie Responsabilité civile professionnelle s'exerce à concurrence de 5.000.000 € par sinistre et par année d'assurance.

La présente attestation est valable du 6 SEPTEMBRE 2019 au 31 DECEMBRE 2019 et ne peut engager l'assureur au-delà des limites et conditions du contrat auquel elle se réfère.

Ce contrat permet à l'assuré de satisfaire à l'obligation d'assurance de responsabilité civile professionnelle résultant des dispositions de l'article R271-2 du Code de la Construction et de l'Habitation (décret n° 2006-1114 du 5 septembre 2006 relatif aux diagnostics techniques immobiliers) pour l'établissement des documents visés à l'article L271-4 dudit Code.

L'assuré doit être titulaire d'une certification de compétence en cours de validité délivrée par un organisme accrédité dans le domaine de la construction ou employer des salariés ou être constituée de personnes physiques qui disposent de ladite certification de compétence en cours de validité pour l'établissement des documents visés aux articles L271-4 et L134-1 du code de la Construction et de l'Habitation.
 A défaut la garantie n'est pas acquise.

Le présent document, établi par AXA, est valable jusqu'au 31 DECEMBRE 2019 sous réserve du paiement des cotisations. Il a pour objet d'attester l'existence d'un contrat. Il ne constitue toutefois pas une présomption d'application des garanties et ne peut engager AXA au-delà des clauses, conditions et limites du contrat auquel il se réfère. Les exceptions de garantie opposables au souscripteur le sont également aux bénéficiaires de l'indemnité (résiliation, nullité, règle proportionnelle, exclusions, déchéances, ...).

Toute adjonction autre que le cachet et la signature du représentant de la Société est réputée non écrite.

Fait à Le Bouscat, le 06/09/2019
 Pour la compagnie

VD ASSOCIES
 P.O. 81, Bd Pierre Pionnier
 33110 LE BOUSCAT
 RCS - 794 672 238 0845 - 03 56 10 22 00
 TEL - 05 56 70 95 75

CERTIFICAT DE COMPETENCES



Certificat de compétences Diagnostic Immobilier

N° CPDI 4129 Version 004

Je soussigné, Philippe TROYAUX, Directeur Général d'I.Cert, atteste que :

Monsieur JULIEN Mckael

Est certifié(a) selon le référentiel I.Cert dénommé CPE DI DR 01, dispositif de certification de personnes réalisant des diagnostics Immobiliers pour les missions suivantes :

Amiante sans mention	Amiante Sans Mention* Date d'effet : 01/01/2017 - Date d'expiration : 24/10/2021
DPE individuel	Diagnostic de performance énergétique sans mention : DPE individuel Date d'effet : 07/12/2016 - Date d'expiration : 06/12/2021
Electricité	Etat de l'installation intérieure électrique Date d'effet : 26/10/2016 - Date d'expiration : 25/10/2021
Gaz	Etat de l'installation intérieure gaz Date d'effet : 17/02/2017 - Date d'expiration : 16/02/2022
Plomb	Plomb : Constat du risque d'exposition au plomb Date d'effet : 23/12/2016 - Date d'expiration : 22/12/2021

En foi de quoi ce certificat est délivré, pour valoir et servir ce que de droit.
Edité à Saint-Grégoire, le 03/05/2017.



* Missions de repérage des matériaux et produits de la liste A et des matériaux et produits de la liste B et des matériaux et produits de la liste C et des matériaux et produits de la liste D dans les bâtiments autres que ceux relevant de la mention.

Missions de repérage des matériaux et produits de la liste A et des matériaux et produits de la liste B et des matériaux et produits de la liste C et des matériaux et produits de la liste D, dans des immeubles de grande hauteur (IGH), dans des immeubles de bureaux (IMB) et dans des immeubles de bureaux (IMB) et dans des immeubles de bureaux (IMB) et dans des immeubles de bureaux (IMB).

Arrêté du 21 novembre 2008 modifié définissant les critères de certification des compétences des personnes physiques exerçant des missions de constat de risque d'exposition au plomb, des diagnostics de risque d'inondation par le plomb des piscines ou des piscines après travaux en présence de plomb, et les critères de certification des organismes de certification - Arrêté du 25 juillet 2010 définissant les critères de certification des compétences des personnes physiques exerçant des missions de repérage, d'analyse physique de l'état de conservation des matériaux et produits mentionnés de l'annexe et d'échantillonnage dans les immeubles bâtis et les critères de certification des organismes de certification - Arrêté du 22 octobre 2008 modifié définissant les critères de certification des compétences des personnes physiques réalisant l'état relatif à la performance énergétique dans les bâtiments et les critères de certification des organismes de certification - Arrêté du 18 octobre 2008 modifié définissant les critères de certification des compétences des personnes physiques réalisant le diagnostic de performance énergétique et la fabrication de plans au regard de la réglementation thermique, et les critères de certification des organismes de certification - Arrêté du 3 août 2007 modifié définissant les critères de certification des compétences des personnes physiques réalisant l'état de l'installation intérieure de gaz et les critères de certification des organismes de certification - Arrêté du 8 juillet 2008 modifié définissant les critères de certification des compétences des personnes physiques réalisant l'état de l'installation intérieure de plomb et les critères de certification des organismes de certification



I.Cert
Institut de Certification

Certification de personnes
Diagnostic Immobilier
Portée disponible sur www.icert.fr

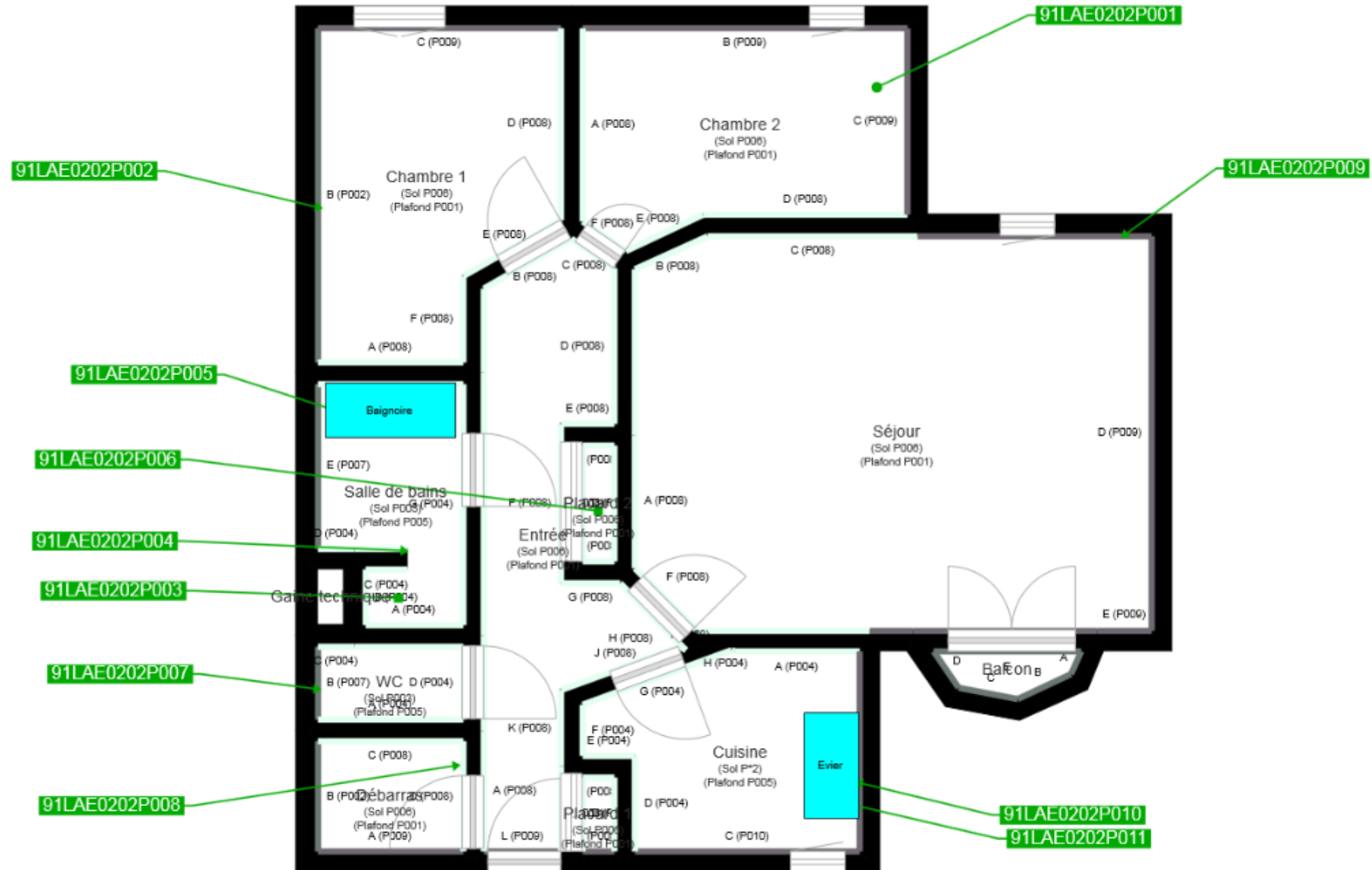
Parc EDONIA - Bâtiment G - Rue de la Terre Victoria - 35769 Saint-Grégoire



cofrac
CERTIFICATION
N° 4129
MISE
EN
OBLIGATION
LE 03/05/2017

CPE DI DR 11 rev 12

PLANCHE DE REPÉRAGE	Zone : R+2	Vue de dessus
Auteur : JULIEN Mickaël	Bien : 91LAE0202 - 1 Avenue du Clocher - Logement 2 - ESC AE - R+2 77176 SAVIGNY LE TEMPLE	Chaque support/équipement identifié a fait l'objet d'un sondage par le technicien



	Cloisons Plaques de plâtre
	Murs Bois
	Murs Brique
	Murs périphériques / Plaques de plâtre
	Murs carreaux de plâtre
	Murs Béton / Enduit
	Murs porteurs et/ou mur de refend / Plaques de plâtre
	Murs périphériques / Doublage (plaque de plâtre + isolant)
	Torchis
	Murs Amiantés
	Murs Brique / Enduit
	Murs Brique plâtrière
	Murs Pierre
	

	Murs amiantés
	Prélèvements de sol amianté
	Prélèvements de sol non amiantés
	Prélèvements de plafond amiantés
	Prélèvements de plafond non amiantés
	Prélèvements de mur amiantés
	Prélèvements de mur non amiantés
	Autres types de prélèvements amiantés
	Autres types de prélèvements non amiantés
	Sols amiantés
	Plafonds amiantés
	Sols et plafonds amiantés
	Conduits amiantés
	Conduits non amiantés